



タイトル 平成 28 年度県内市町の普通会計決算の概要(速報値)

担当 経営管理部 市町行財政課

連絡先 財政班 Tel.054-221-2094

県内 35 市町の平成 28 年度決算の概要(速報値)を公表します。

特 徴	<p>・・・歳入総額は、法人市町村民税(法人税割)、地方消費税交付金、地方債の減などがあるものの、寄附金(ふるさと納税)の増などにより前年度並みの 1 兆 4,522 億 78 百万円。</p> <p>歳出総額は、公債費などが減少しているものの、扶助費や普通建設事業費(補助分)の増などにより、1.1%増の 1 兆 4,061 億 60 百万円。</p>
決算収支	<p>・・・実質収支は、全ての団体が黒字であり、平成 17 年度以降 12 年連続して全団体が黒字となった。</p>
財政指標	<p>・・・経常収支比率(県単純平均)は、前年度比 1.4 ポイント増の 85.6%となった。地方消費税交付金の減などにより悪化した。</p>
将来にわたる実質的な財政負担	<p>・・・債務負担行為翌年度以降支出予定額が 12.9%増となったことなどにより、前年度比 0.3%増の 1 兆 3,798 億 32 百万円となった。</p>

* 本資料の数値については、表示単位未満四捨五入の関係で、積み上げと合計が一致しない箇所がある。

(目次)

特徴	1
1 決算規模・決算収支	2
2 歳入	3
3 性質別歳出	7
4 目的別歳出	8
5 財政指標	9
6 将来にわたる実質的な財政負担	10
(参考)用語の説明	11
【資料編】	
歳入・性質別歳出・目的別歳出(市町合計値)	12
歳入・性質別歳出・目的別歳出(市町別一覧)	15
決算収支(市町別一覧)	22
財政指標(市町別一覧)	23
将来の財政負担(市町別一覧)	24
市町村税の市町別調定収入状況	26
個人市町村民税の市町別調定収入状況	27
固定資産税の市町別調定収入状況	28
市町村税市町別収入率の推移	29
県内市町の市町村税収入率の順位	30

1 決算規模・決算収支

(1) 決算規模

前年度に比べて歳入は前年度並み、歳出は 1.1%増となり、決算規模は拡大した。

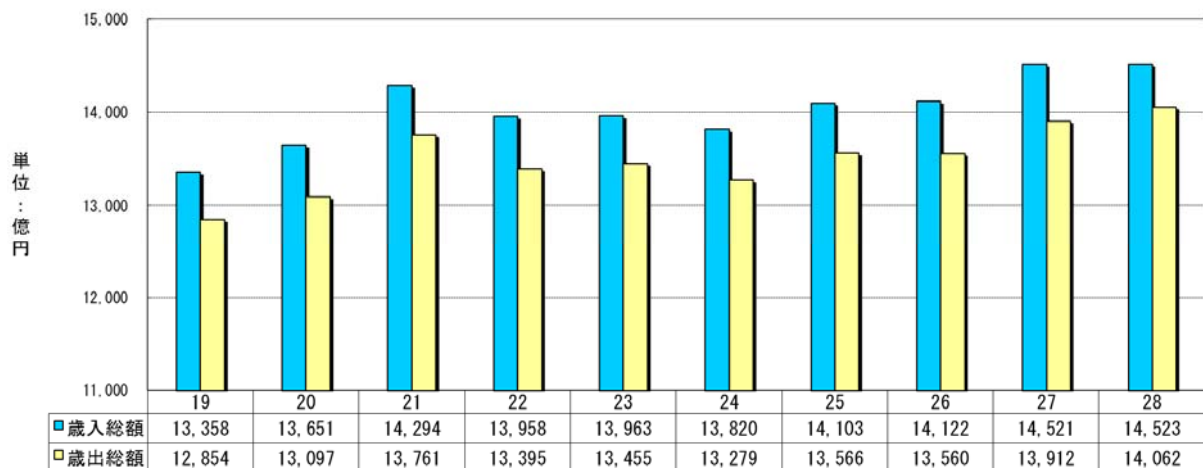
(2) 決算収支

実質収支は全ての団体に黒字であり、平成 17 年度以降 12 年連続して全団体が黒字となった。

(単位:百万円、%)

区 分	平成28年度	平成27年度	増減額	増減率
歳 入 総 額 A	1,452,278	1,452,057	221	0.0
歳 出 総 額 B	1,406,160	1,391,188	14,972	1.1
差引(形式収支)C(A-B)	46,117	60,869	△ 14,752	△ 24.2
翌年度繰越財源 D	7,237	12,835	△ 5,598	△ 43.6
実 質 収 支 E(C-D)	38,880	48,034	△ 9,154	△ 19.1
単 年 度 収 支 F	△ 9,154	5,675	△ 14,829	-
積 立 金 G	11,998	12,073	△ 75	△ 0.6
繰上償還金 H	203	416	△ 213	△ 51.3
積立金取崩し額 I	11,565	10,857	708	6.5
実質単年度収支 J(F+G+H-I)	△ 8,518	7,308	△ 15,826	-

決算規模の推移



2 歳入

(1) 地方税

徴収対策の取組の強化による個人市町村民税の増、新增築家屋の増、資産の増による固定資産税の増などにより、前年度比0.2%増の6,309億2百万円(詳細は次ページ以降。)

(2) 地方譲与税

地方揮発油譲与税の減などにより、前年度比1.6%減の132億40百万円。

(3) 各種交付金

地方消費税交付金の減などにより、前年度比10.8%減の889億53百万円。

(4) 地方交付税

算定基礎(H27国調人口等)の変更等に伴う普通交付税の減などにより、前年度比4.5%減の1,036億44百万円。

(5) 国庫支出金

年金生活者等支援臨時福祉給付金事業費補助金の増などにより、前年度比6.3%増の2,007億26百万円。

(6) 県支出金

緊急地震・津波対策交付金の増などにより、前年度比2.9%増の819億58百万円。

(7) 地方債

緊急防災・減債事業債などの減により、前年度比3.2%減の1,258億39百万円。

(単位：百万円、%)

区 分	平成28年度 決算額	平成27年度 決算額	増 減 率		構 成 比	
			28年度	27年度	28年度	27年度
地 方 税	630,902	629,817	0.2	△ 1.8	43.4	43.4
うち個人(所得割)	203,687	202,795	0.4	0.9	14.0	14.0
うち法人(法人税割)	39,218	44,719	△ 12.3	△ 16.4	2.7	3.1
うち固定資産税	283,108	278,747	1.6	△ 1.4	19.5	19.2
地 方 譲 与 税	13,240	13,452	△ 1.6	4.5	0.9	0.9
各 種 交 付 金	88,953	99,721	△ 10.8	44.8	6.1	6.9
地 方 交 付 税	103,644	108,538	△ 4.5	△ 1.1	7.1	7.5
国 庫 支 出 金	200,726	188,876	6.3	3.2	13.8	13.0
県 支 出 金	81,958	79,624	2.9	7.7	5.6	5.5
地 方 債	125,839	129,951	△ 3.2	△ 4.4	8.7	8.9
そ の 他	207,016	202,078	3.9	8.5	14.4	13.9
歳 入 合 計	1,452,278	1,452,057	0.0	2.8	100.0	100.0

地方税の状況

概要

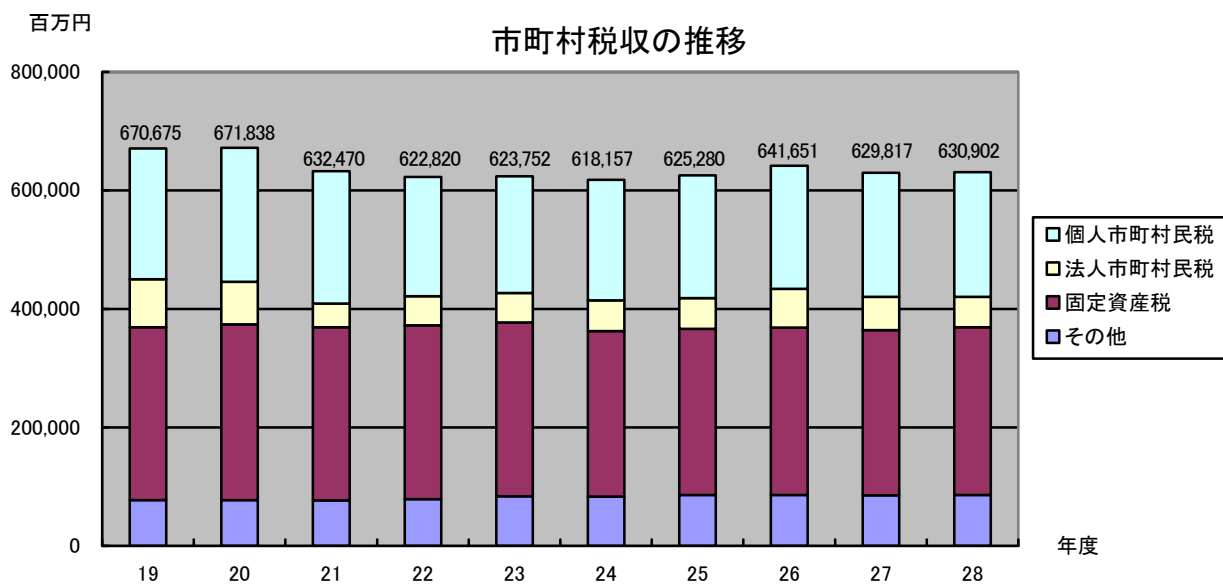
平成28年度における市町村税の決算額(国民健康保険税(料)を除く。)は、前年度比0.2%増の6,309億2百万円。

個人市町村民税や固定資産税の増が主な増加の要因である。

収入額等の状況

(単位：百万円、%)

	平成28年度	平成27年度	対前年増減率
調定額	654,444	657,426	△0.5
収入額	630,902	629,817	0.2
収入率	96.4	95.8	0.6



(単位：百万円)

	19	20	21	22	23	24	25	26	27	28
市町村税総額	670,675	671,838	632,470	622,820	623,752	618,157	625,280	641,651	629,817	630,902
個人市町村民税	220,676	226,103	223,485	201,277	197,275	203,919	207,131	207,779	209,549	210,491
法人市町村民税	81,266	71,769	39,928	49,501	49,645	51,834	52,090	65,335	56,435	51,339
固定資産税	291,532	296,606	292,611	293,306	293,101	279,234	280,326	282,777	278,747	283,108
その他の税	77,201	77,360	76,446	78,736	83,731	83,171	85,733	85,760	85,086	85,964

主な税目

(1) 個人市町村民税(個人均等割、個人所得割)

徴収対策強化の取組による収入率の上昇により、前年度比0.4%増の2,104億91百万円。

(2) 法人市町村民税(法人均等割、法人税割)

法人税割の減退傾向により、前年度比9.0%減の513億39百万円。

(3) 固定資産税

家屋、償却資産分の増加により、交付金を含む固定資産税全体では前年度比1.6%増の2,831億8百万円。

(4) 市町村たばこ税

たばこの販売本数の減少により、前年度比3.1%減の253億32百万円。

(単位:千円、%)

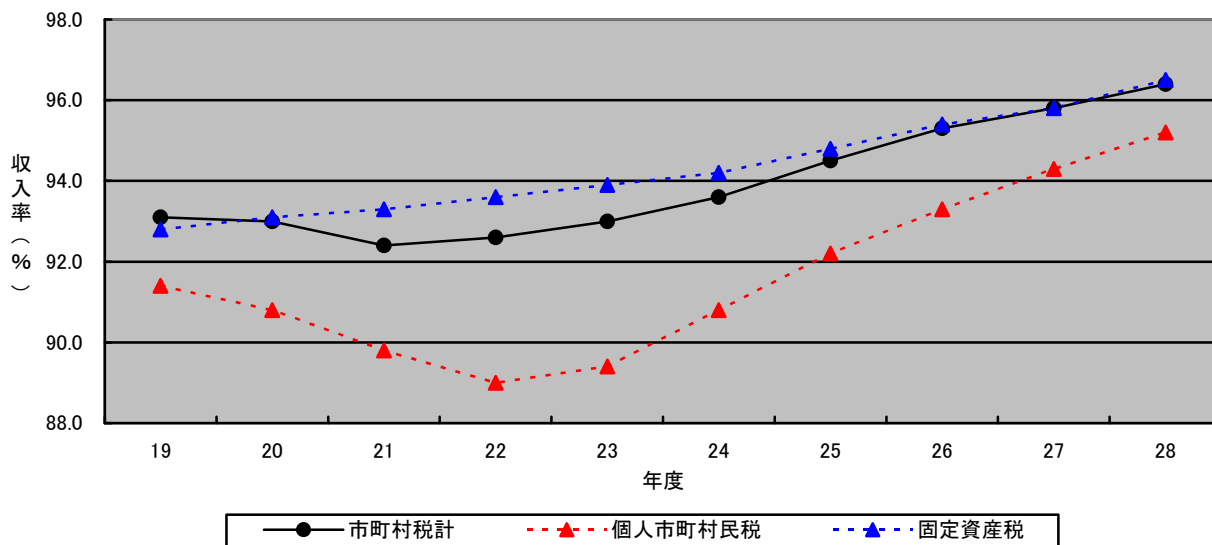
区 分	平成28年度		平成27年度		28-27 増減額	(28/27-1)×100 増減率
	税 額	構成比	税 額	構成比		
普 通 税	579,868,833	91.9	579,161,649	92.0	707,184	0.1
市町村民税	261,829,471	41.5	265,984,099	42.2	▲ 4,154,628	▲ 1.6
個人市町村民税	210,490,868	33.4	209,549,487	33.3	941,381	0.4
個人均等割	6,803,692	1.1	6,754,959	1.1	48,733	0.7
個人所得割	203,687,176	32.3	202,794,528	32.2	892,648	0.4
法人市町村民税	51,338,603	8.1	56,434,612	9.0	▲ 5,096,009	▲ 9.0
法人均等割	12,120,377	1.9	11,715,663	1.9	404,714	3.5
法人税割	39,218,226	6.2	44,718,949	7.1	▲ 5,500,723	▲ 12.3
固定資産税	283,107,537	44.9	278,746,876	44.3	4,360,661	1.6
土地	105,172,962	16.7	106,112,716	16.8	▲ 939,754	▲ 0.9
家屋	116,533,351	18.5	113,267,931	18.0	3,265,420	2.9
償却資産	60,031,858	9.5	57,965,021	9.2	2,066,837	3.6
市町村交付金	1,369,366	0.2	1,401,208	0.2	▲ 31,842	▲ 2.3
軽自動車税	9,057,653	1.4	7,638,705	1.2	1,418,948	18.6
市町村たばこ税	25,331,661	4.0	26,135,912	4.1	▲ 804,251	▲ 3.1
鉱産税	99	0.0	84	0.0	15	17.9
特別土地保有税	10,638	0.0	114,318	0.0	▲ 103,680	▲ 90.7
法定外普通税	531,774	0.1	541,655	0.1	▲ 9,881	▲ 1.8
目 的 税	51,032,940	8.1	50,655,208	8.0	377,732	0.7
入湯税	1,693,766	0.3	1,732,752	0.3	▲ 38,986	▲ 2.2
事業所税	9,024,489	1.4	9,013,331	1.4	11,158	0.1
都市計画税	40,314,685	6.4	39,909,125	6.3	405,560	1.0
合 計	630,901,773	100.0	629,816,857	100.0	1,084,916	0.2

収入率の状況

平成 28 年度の市町村税全体の収入率は前年度比 0.6 ポイント上昇の 96.4%となった。22 年度から引き続き上昇傾向が続いている。

このうち、基幹税目である個人市町村民税は前年度比 0.9 ポイント上昇の 95.2%となり、固定資産税は前年度比 0.7 ポイント上昇の 96.5%となった。

市町村税収入率の推移



単位: %

年度	19	20	21	22	23	24	25	26	27	28
市町村税計	93.1	93.0	92.4	92.6	93.0	93.6	94.5	95.3	95.8	96.4
個人市町村民税	91.4	90.8	89.8	89.0	89.4	90.8	92.2	93.3	94.3	95.2
固定資産税	92.8	93.1	93.3	93.6	93.9	94.2	94.8	95.4	95.8	96.5

(参考)

歳入総額に占める市町村税の割合

単位: 百万円、%

	平成 28 年度	平成 27 年度
歳入総額 A	1,452,278	1,452,057
うち市町村税 B	630,902	629,817
$B/A \times 100$	43.4	43.4

3 性質別歳出

(1) 人件費

消防広域化による職員給の減などにより、前年度比 3.0%減の 2,137 億 42 百万円。

(2) 扶助費

年金生活者等支援臨時福祉給付金事業費補助金の増などにより、前年度比 6.3%増の 2,768 億 10 百万円。

(3) 公債費

過去の大規模事業に係る地方債償還完了による償還費の減により、前年度比 1.5%減の 1,527 億 58 百万円。

(4) 普通建設事業費

道路改良・維持補修事業費(静岡市、浜松市など)の増などにより、前年度比 0.2%増の 2,159 億 37 百万円。

(単位：百万円、%)

区 分	平成 28 年度 決 算 額	平成 27 年度 決 算 額	増 減 率		構 成 比	
			28年度	27年度	28年度	27年度
義 務 的 経 費	643,310	635,761	1.2	0.3	45.7	45.7
人 件 費	213,742	220,254	△ 3.0	△ 0.5	15.2	15.8
扶 助 費	276,810	260,425	6.3	3.5	19.7	18.7
公 債 費	152,758	155,082	△ 1.5	△ 3.5	10.9	11.1
投 資 的 経 費	217,416	219,473	△ 0.9	2.1	15.5	15.8
うち普通建設事業費	215,937	215,409	0.2	2.8	15.4	15.5
うち補助	90,932	88,014	3.3	△ 7.9	6.5	6.3
うち単独等	125,004	127,395	△ 1.9	11.8	8.9	9.2
そ の 他	545,435	535,954	1.8	5.6	38.8	38.5
歳 出 合 計	1,406,160	1,391,188	1.1	2.6	100.0	100.0

うち補助…補助事業、国直轄事業負担金、受託事業（補助）

うち単独等…単独事業、同級他団体負担金、受託事業（単独）、県営事業負担金

4 目的別歳出

(1) 総務費

その他特定目的基金等への積立の増などにより、前年度比 2.6%増の 1,613 億 21 百万円。

(2) 民生費

年金生活者等支援臨時福祉給付金事業費の増などにより、前年度比 4.3%増の 4,621 億 32 百万円。

(3) 衛生費

斎場建設(静岡市)などの大規模事業に伴う増などにより、前年度比 1.0%増の 1,394 億 87 百万円。

(4) 土木費

道路維持補修事業費の増などにより、前年度比 5.7%増の 1,970 億 29 百万円。

(5) 消防費

消防指令センター整備(沼津市、富士市など)などの大規模事業の完了に伴う減などにより、前年度比 15.1%減の 661 億 29 百万円。

(6) 教育費

小中一貫校整備などの大規模事業の増などにより、前年度比 0.5%増の 1,459 億 1 百万円。

(7) 公債費

過去の大規模事業に係る地方債償還完了による償還費の減により、前年度比 1.5%減の 1,527 億 97 百万円。

(単位：百万円、%)

区 分	平成 28 年度 決 算 額	平成 27 年度 決 算 額	増 減 率		構 成 比	
			28年度	27年度	28年度	27年度
総 務 費	161,321	157,309	2.6	6.3	11.5	11.3
民 生 費	462,132	443,075	4.3	3.4	32.9	31.8
衛 生 費	139,487	138,039	1.0	△ 0.3	9.9	9.9
土 木 費	197,029	186,451	5.7	△ 1.9	14.0	13.4
消 防 費	66,129	77,925	△ 15.1	18.7	4.7	5.6
教 育 費	145,901	145,225	0.5	4.4	10.4	10.4
公 債 費	152,797	155,121	△ 1.5	△ 3.5	10.9	11.2
そ の 他	81,364	88,043	△ 7.6	3.1	5.7	6.4
歳 出 合 計	1,406,160	1,391,188	1.1	2.6	100.0	100.0

5 財政指標

(1) 経常収支比率

地方消費税交付金の減などにより、前年度比 1.4 ポイント悪化し、85.6%となった。

(2) 実質公債費比率(平成 26～28 年度の加重平均値)

前年度数値より 0.9 ポイント改善し、7.8%となった。

(3) 財政力指数(平成 26～28 年度の単純平均値)

前年度数値より 0.01 ポイント改善し、0.80 となった

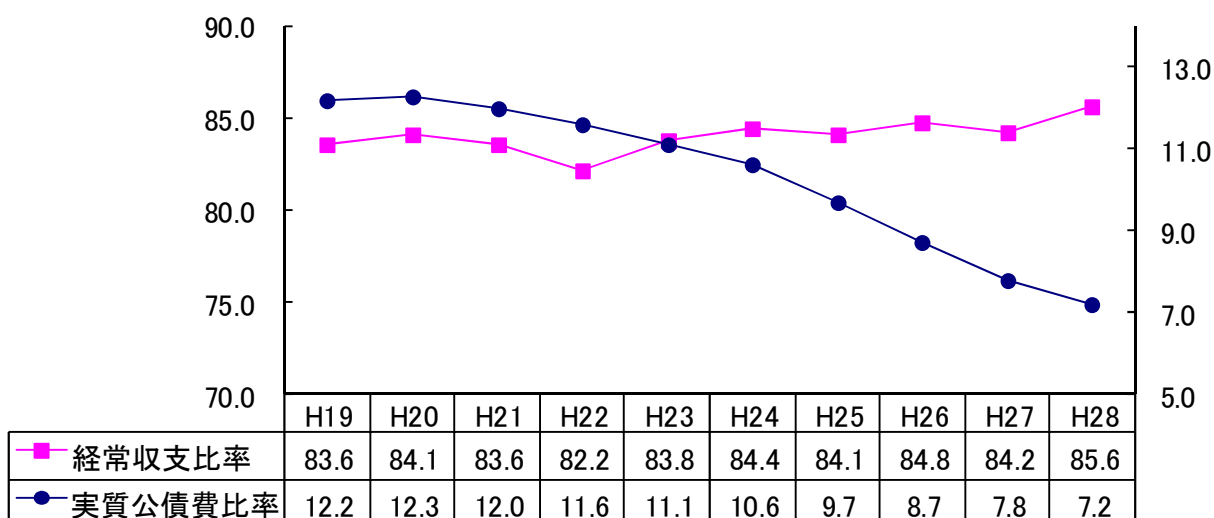
	平成 28 年度	平成 27 年度	増減 (ポイント)
経常収支比率	85.6 %	84.2 %	△ 1.4
実質公債費比率	7.2 %	7.8 %	△ 0.6
財政力指数	0.80	0.79	0.01

(注) 経常収支比率は、減収補てん債(特例分)及び臨時財政対策債を経常一般財源等を含む。

経常収支比率及び財政力指数は単純平均、実質公債費比率は加重平均である。

経常収支比率(左目盛り)・実質公債費比率(右目盛り)の推移

単位(%)



(注) 実質公債費比率は平成 17 年度から算定が開始された。なお、平成 19 年度から算定方法の一部が変更されている。

6 将来にわたる実質的な財政負担

(1) 地方債現在高

平成 28 年度末時点の現在高は、過去の大規模事業に係る地方債償還完了により、前年度比 0.9%減の 1 兆 4,182 億 38 百万円となった。

(2) 積立金現在高

平成 28 年度末時点の現在高は、財政調整基金が前年度比 3.2%増、減債基金が 5.0%増、特定目的基金が 5.2%増となり、全体としては 4.2%増の 2,795 億 71 百万円。

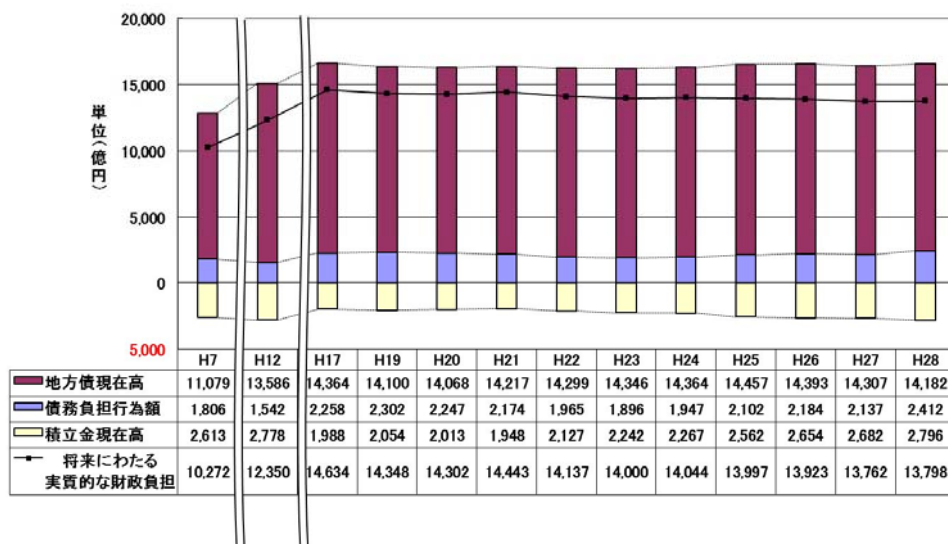
(3) 将来にわたる実質的な財政負担

積立金現在高が 4.2%増となったものの、債務負担行為翌年度以降支出予定額が 12.9%増となったことなどにより、前年度比 0.3%増の 1 兆 3,798 億 32 百万円となった。

(単位：百万円、%)

区 分	平成 28 年度 決 算 額	平成 27 年度 決 算 額	増 減 率	
			28年度	27年度
地方債現在高 A	1,418,238	1,430,723	△ 0.9	△ 0.6
債務負担行為翌年度以降支出予定額 B	241,165	213,670	12.9	△ 2.2
積立金現在高 C	279,571	268,227	4.2	1.1
財政調整基金	135,171	130,990	3.2	3.4
減債基金	13,438	12,797	5.0	6.0
その他特定目的基金	130,963	124,440	5.2	△ 1.8
将来にわたる実質的な財政負担 D = A + B - C	1,379,832	1,376,166	0.3	△ 1.2
標準財政規模 (注)	833,439	839,418	△ 0.7	1.4
D / 標準財政規模 × 100	165.6	163.9	1.0	△ 2.6

将来にわたる実質的な財政負担等の推移



(参考)用語の説明

普通会計

地方公共団体における地方公営事業会計(公営企業、国民健康保険事業、介護保険事業、収益事業等に係る会計の総称)以外の会計で、一般会計のほか、特別会計のうち地方公営事業会計に係るもの以外のものの純計額。

個々の地方公共団体ごとに各会計の範囲が異なっているため、財政状況の統一的な掌握及び比較が困難であることから、地方財政統計上便宜的に用いられる会計区分。

実質収支

当該年度に属すべき収入と支出との実質的な差額をみるもので、形式収支(歳入歳出差引)から、翌年度に繰り越すべき継続費¹繰越(継続費の毎年度の執行残額を継続最終年度まで繰越繰越すること。)、繰越明許費²繰越(歳出予算の経費のうち、その性質上又は予算成立後の事由等により年度内に支出を終わらない見込みのものを、予算の定めるところにより翌年度に繰り越すこと。)等の財源を控除した額。

経常収支比率

地方公共団体の財政構造の弾力性を判断するための指標で、人件費、扶助費、公債費のように毎年度経常的に支出される経費(経常的経費)に充当された一般財源等の額が、一般財源等の総額に占める割合。

この指標は経常的経費に一般財源等収入がどの程度充当されているかを見るものであり、比率が高いほど財政構造の硬直化が進んでいることを表す。

※一般財源等

地方税、普通交付税を中心とする毎年度経常的に収入される一般財源等(経常一般財源等)に、臨時一般財源等のうち減収補てん債特例分及び臨時財政対策債を合算した額

実質公債費比率

当該地方公共団体の一般会計等が負担する元利償還金及び準元利償還金の、標準財政規模を基本とした額に対する比率で過去3ヶ年度の平均数値である。

借入金(地方債)の返済額及びこれに準じる額の大きさを指標化し、資金繰りの程度を示す指標ともいえる。

実質公債費比率が18%以上の地方公共団体については、地方債協議制度移行後においても、起債に当たり許可が必要となり、25%以上の団体については、財政健全化計画の策定が義務づけられ、35%以上の団体については、財政再生計画の策定が義務づけられるうえ、地方債の発行が制限されることとなる。

財政力指数

財政力を示す指標で、基準財政収入額/基準財政需要額の過去3ヶ年度の平均数値である。

債務負担行為

数年度にわたる建設工事、土地の購入等翌年度以降の経費支出や、債務保証又は損失補償のように債務不履行等の一定の事実が発生したときの支出を予定するなどの、将来の財政支出を約束する行為。

地方自治法第214条及び第215条で予算の一部を構成することと規定されている。

平成28年度市町普通会計決算の状況
歳入

(単位：千円、%)

区 分		平成 28 年度 決 算 額	平成 27 年度 決 算 額	増 減 率		構 成 比	
				28年度	27年度	28年度	27年度
自 主 財 源	地 方 税	630,901,773	629,816,857	0.2	△ 1.8	43.4	43.4
	うち個人（所得割）	203,687,176	202,794,528	0.4	0.9	14.0	14.0
	うち法人（法人税割）	39,218,226	44,718,949	△ 12.3	△ 16.4	2.7	3.1
	うち固定資産税	283,107,537	278,746,876	1.6	△ 1.4	19.5	19.2
	分 担 金 ・ 負 担 金	14,522,716	17,280,654	△ 16.0	4.4	1.0	1.2
	使 用 料	20,439,448	21,755,406	△ 6.0	△ 1.1	1.4	1.5
	手 数 料	7,104,769	7,012,666	1.3	2.2	0.5	0.5
	財 産 収 入	9,135,251	6,498,256	40.6	△ 9.2	0.6	0.4
	寄 附 金	19,141,725	11,382,092	68.2	189.3	1.3	0.8
	繰 入 金	34,030,243	39,527,262	△ 13.9	28.5	2.3	2.7
	繰 越 金	57,713,590	53,110,322	8.7	1.2	4.0	3.7
	諸 収 入	40,383,759	41,072,804	△ 1.7	△ 2.6	2.8	2.8
	小 計	833,373,274	827,456,319	0.7	0.5	57.4	57.0
依 存 財 源	地 方 譲 与 税	13,239,737	13,451,838	△ 1.6	4.5	0.9	0.9
	利 子 割 交 付 金	629,501	1,089,424	△ 42.2	△ 7.9	0.0	0.1
	配 当 割 交 付 金	1,879,370	3,056,065	△ 38.5	△ 23.4	0.1	0.2
	株 式 等 譲 渡 所 得 割 交 付 金	1,428,804	3,240,079	△ 55.9	31.8	0.1	0.2
	地 方 消 費 税 交 付 金	68,313,287	76,134,352	△ 10.3	63.7	4.7	5.2
	ゴ ル フ 場 利 用 税 交 付 金	1,823,978	1,826,995	△ 0.2	0.8	0.1	0.1
	自 動 車 取 得 税 交 付 金	3,621,017	3,454,038	4.8	69.0	0.2	0.2
	軽 油 引 取 税 交 付 金	11,257,315	10,920,246	3.1	0.6	0.8	0.8
	地 方 特 例 交 付 金	2,581,721	2,470,850	4.5	2.2	0.2	0.2
	地 方 交 付 税	103,643,837	108,537,789	△ 4.5	△ 1.1	7.1	7.5
	普 通 交 付 税	88,708,756	92,325,475	△ 3.9	△ 1.3	6.1	6.4
	特 別 交 付 税	14,934,561	16,211,884	△ 7.9	△ 0.4	1.0	1.1
	震 災 復 興 特 別 交 付 税	520	430	20.9	△ 78.7	0.0	0.0
	交 通 安 全 対 策 特 別 交 付 金	1,300,814	1,332,626	△ 2.4	8.8	0.1	0.1
	国 庫 支 出 金	200,726,176	188,875,742	6.3	3.2	13.8	13.0
	国 有 提 供 施 設 等 所 在 市 町 村 助 成 交 付 金	661,677	635,276	4.2	△ 5.4	0.0	0.0
	県 支 出 金	81,958,284	79,624,253	2.9	7.7	5.6	5.5
	地 方 債	125,838,713	129,950,726	△ 3.2	△ 4.4	8.7	8.9
	う ち 減 収 補 て ん 債 特 例 分	800,100	515,700	55.1	420.4	0.1	0.0
う ち 臨 時 財 政 対 策 債	45,564,213	52,388,426	△ 13.0	△ 15.3	3.1	3.6	
小 計	618,904,231	624,600,299	△ 0.9	6.1	42.6	43.0	
歳 入 合 計	1,452,277,505	1,452,056,618	0.0	2.8	100.0	100.0	

(注) 構成比については、四捨五入処理の関係上、各区分の和が小計値又は100%にならない場合がある。

平成28年度市町普通会計決算の状況

性質別歳出

(単位：千円、%)

区 分	平成28年度 決算額	平成27年度 決算額	増 減 率		構 成 比	
			28年度	27年度	28年度	27年度
義務的経費	643,309,580	635,761,112	1.2	0.3	45.7	45.7
人件費	213,742,030	220,254,208	△ 3.0	△ 0.5	15.2	15.8
扶助費	276,810,044	260,424,651	6.3	3.5	19.7	18.7
公債費	152,757,506	155,082,253	△ 1.5	△ 3.5	10.9	11.1
物件費	206,509,501	200,215,637	3.1	4.5	14.7	14.4
維持補修費	21,330,328	21,180,361	0.7	4.8	1.5	1.5
補助費等	133,172,581	130,090,630	2.4	8.2	9.5	9.4
積立金	35,108,831	32,625,546	7.6	13.4	2.5	2.3
投資及び出資金・貸付金	18,731,140	20,720,964	△ 9.6	△ 5.2	1.3	1.5
繰出金	130,582,799	131,121,003	△ 0.4	5.1	9.3	9.4
前年度繰上充用金	0	0			0.0	0.0
投資的経費	217,415,696	219,472,788	△ 0.9	2.1	15.5	15.8
普通建設事業費	215,936,552	215,408,686	0.2	2.8	15.4	15.5
うち補助	90,932,246	88,013,941	3.3	△ 7.9	6.5	6.3
うち単独等	125,004,306	127,394,745	△ 1.9	11.8	8.9	9.2
災害復旧事業費	1,479,144	4,064,102	△ 63.6	△ 24.9	0.1	0.3
失業対策事業費	0	0			0.0	0.0
歳出合計	1,406,160,456	1,391,188,041	1.1	2.6	100.0	100.0

(注) 構成比については、四捨五入処理の関係上、各区分の和が小計値又は100%にならない場合がある。

* 普通建設事業

うち補助…補助事業、国直轄事業負担金、受託事業（補助）

うち単独…単独事業、同級他団体負担金、受託事業（単独）、県営事業負担金

平成28年度市町普通会計決算の状況

目的別歳出

(単位：千円、%)

区 分	平成 28 年度 決 算 額	平成 27 年度 決 算 額	増 減 率		構 成 比	
			28年度	27年度	28年度	27年度
議 会 費	7,924,839	8,651,328	△ 8.4	3.6	0.6	0.6
総 務 費	161,321,178	157,309,357	2.6	6.3	11.5	11.3
民 生 費	462,132,135	443,074,800	4.3	3.4	32.9	31.8
衛 生 費	139,487,338	138,039,088	1.0	△ 0.3	9.9	9.9
労 働 費	12,184,660	13,500,355	△ 9.7	△ 11.0	0.9	1.0
農林水産業費	26,266,157	25,830,140	1.7	△ 7.9	1.9	1.9
商 工 費	33,232,779	35,526,844	△ 6.5	29.6	2.4	2.6
土 木 費	197,029,359	186,450,742	5.7	△ 1.9	14.0	13.4
消 防 費	66,128,576	77,924,711	△ 15.1	18.7	4.7	5.6
教 育 費	145,901,413	145,225,205	0.5	4.4	10.4	10.4
災 害 復 旧 費	1,479,144	4,064,103	△ 63.6	△ 24.9	0.1	0.3
公 債 費	152,796,587	155,121,259	△ 1.5	△ 3.5	10.9	11.2
諸 支 出 金	276,291	470,109	△ 41.2	△ 54.7	0.0	0.0
前 年 度 繰 上 充 用 金	0	0			0.0	0.0
歳 出 合 計	1,406,160,456	1,391,188,041	1.1	2.6	100.0	100.0

(注) 構成比については、四捨五入処理の関係上、各区分の和が100%にならない場合がある。

歳入
(平成28年度)

(単位:千円)

区分	自主財源												小計
	地方税				分担金・負担金	使用料	手数料	財産収入	寄附金	繰入金	繰越金	諸収入	
	所得割	法人税割	固定資産税										
県計	630,901,773	203,687,176	39,218,226	283,107,537	14,522,716	20,439,448	7,104,769	9,135,251	19,141,725	34,030,243	57,713,590	40,383,759	833,373,274
市計	591,990,396	192,133,761	36,615,257	263,340,621	13,690,176	19,327,328	6,806,865	8,277,570	14,630,295	30,165,012	52,011,243	38,224,482	775,123,367
町計	38,911,377	11,553,415	2,602,969	19,766,916	832,540	1,112,120	297,904	857,681	4,511,430	3,865,231	5,702,347	2,159,277	58,249,907
静岡市	126,329,812	40,663,083	8,202,094	52,977,666	1,723,678	4,814,186	1,364,501	873,966	226,404	3,782,127	6,739,360	6,960,622	152,814,656
浜松市	129,851,562	46,204,445	7,855,621	52,415,715	2,509,934	3,583,162	1,829,435	882,592	1,156,353	7,241,411	11,518,679	6,181,755	164,754,883
沼津市	35,162,236	11,259,125	2,075,129	15,721,638	841,423	1,181,694	267,875	383,759	185,753	862,470	3,364,206	797,999	43,047,415
熱海市	9,757,556	1,964,937	273,097	4,758,130	87,173	408,838	218,149	32,741	88,318	274,267	744,179	319,774	11,930,995
三島市	17,433,299	6,793,178	755,230	7,203,634	338,532	598,879	198,580	151,041	164,908	330,060	1,084,601	1,652,517	21,952,417
富士宮市	20,852,205	6,773,540	1,476,273	9,544,379	532,055	588,730	218,471	161,176	275,877	653,561	3,791,235	1,196,093	28,269,403
伊東市	11,127,749	2,761,479	217,655	5,450,821	219,810	573,040	285,124	40,973	22,336	604,529	858,981	306,404	14,038,946
島田市	14,575,773	4,786,159	539,752	6,791,770	1,041,746	318,255	181,400	546,916	144,419	613,369	1,782,365	602,592	19,806,835
富士市	45,894,392	14,179,768	2,360,006	21,879,437	1,573,208	1,376,636	448,098	1,576,168	158,627	397,725	3,178,418	2,954,757	57,558,029
磐田市	27,382,401	8,980,799	1,914,642	12,784,324	718,974	735,972	325,261	172,310	1,136,824	2,336,697	1,265,884	3,238,365	37,312,688
焼津市	21,108,175	7,050,588	1,132,595	9,637,354	421,584	680,023	487,179	193,932	5,144,895	757,045	2,762,208	2,203,786	33,758,827
掛川市	20,624,614	6,292,212	1,264,221	9,692,631	502,548	560,759	201,073	146,271	577,735	1,047,078	1,522,381	2,332,558	27,515,017
藤枝市	21,287,575	7,626,394	1,336,505	9,155,237	415,012	387,230	107,400	374,287	2,660,015	436,492	3,847,450	3,126,822	32,642,283
御殿場市	16,092,210	5,312,405	1,530,459	7,225,437	399,669	645,401	80,120	1,206,091	743,583	4,065,775	1,896,409	1,048,751	26,178,009
袋井市	14,874,470	4,503,095	1,139,215	6,648,354	951,551	315,600	49,877	35,986	239,434	604,805	1,282,650	569,208	18,923,581
下田市	2,929,560	855,545	67,183	1,368,516	79,877	98,668	78,635	27,189	211,000	522,795	790,579	195,502	4,933,805
裾野市	10,894,905	3,168,821	1,492,946	5,056,269	121,885	743,584	83,254	96,554	63,153	939,360	775,262	1,690,525	15,408,482
湖西市	11,489,690	3,366,540	895,435	6,064,762	145,685	424,781	140,386	47,953	470,685	572,500	732,427	600,901	14,625,008
伊豆市	4,309,889	1,242,769	78,192	2,372,363	147,034	165,416	83,664	79,165	225,516	731,712	1,409,542	297,867	7,449,805
御前崎市	8,014,456	1,680,321	466,858	5,322,739	4,546	316,896	22,536	60,297	56,277	2,374,860	761,177	507,835	12,118,880
菊川市	7,234,996	2,248,419	403,826	3,602,763	300,654	176,222	38,455	30,321	251,939	349,038	399,747	890,524	9,671,896
伊豆の国市	6,778,380	2,347,730	324,202	3,314,862	467,131	342,521	69,057	1,138,981	139,947	636,898	570,295	168,098	10,311,308
牧之原市	7,984,491	2,072,409	814,121	4,351,820	146,467	290,835	28,335	18,901	286,297	30,438	933,208	381,227	10,100,199
東伊豆町	2,003,343	414,192	28,849	1,207,209	28,357	38,927	9,537	69,094	263,077	274,280	47,160	75,723	2,809,498
河津町	1,005,744	252,227	14,990	591,993	27,604	86,892	4,154	19,398	63,260	142,953	307,170	89,826	1,747,001
南伊豆町	903,460	235,818	7,853	518,313	21,900	40,785	24,577	61,146	397,101	17,315	566,841	72,981	2,106,106
松崎町	693,134	207,092	14,085	348,028	23,318	41,889	13,871	3,280	27,767	141,451	262,373	120,123	1,327,206
西伊豆町	974,379	247,523	22,406	541,897	19,497	21,641	22,397	13,615	1,126,427	905,741	474,153	63,657	3,621,507
函南町	5,336,099	1,821,458	355,863	2,396,978	217,761	106,859	54,507	3,298	28,205	428,109	599,304	132,646	6,906,788
清水町	5,457,583	1,856,424	315,165	2,460,948	111,774	116,575	37,343	9,982	3,786	462,307	561,135	74,653	6,835,138
長泉町	9,710,038	2,948,649	1,115,929	4,527,538	163,971	179,120	46,519	68,087	2,210	549,438	506,899	875,997	12,102,279
小山町	3,772,843	1,033,922	193,589	2,248,927	121,688	146,342	11,884	532,422	1,856,499	303,969	473,729	235,806	7,455,182
吉田町	5,248,207	1,461,575	429,729	2,681,436	5,973	177,647	14,643	25,174	676,841	460,358	510,837	116,888	7,236,568
川根本町	1,351,713	239,573	39,537	981,481	1,988	85,868	47,642	39,298	10,851	11,979	531,545	149,603	2,230,487
森町	2,454,834	834,962	64,974	1,262,168	88,709	69,575	10,830	12,887	55,406	167,331	861,201	151,374	3,872,147

歳入
(平成28年度)

(単位:千円)

区分	依存財源										
	地方譲与税	利子割 交付金	配当割 交付金	株式等譲渡 所得割交付金	地方消費税 交付金	ゴルフ場利 用税交付金	特別地方消 費税交付金	自動車取得 税交付金	軽油引取税 交付金	地方特例 交付金	地方交付税
県計	13,239,737	629,501	1,879,370	1,428,804	68,313,287	1,823,978	0	3,621,017	11,257,315	2,581,721	103,643,837
市計	12,382,484	593,566	1,772,101	1,347,369	64,083,348	1,406,286	0	3,387,993	11,257,315	2,441,777	87,825,665
町計	857,253	35,935	107,269	81,435	4,229,939	417,692	0	233,024	0	139,944	15,818,172
静岡市	2,289,453	125,387	374,436	284,994	13,211,729	30,550	0	643,858	5,810,227	485,979	11,405,293
浜松市	3,524,968	139,316	416,126	317,015	14,584,070	95,651	0	979,608	5,447,088	566,388	21,104,641
沼津市	472,112	35,785	106,723	80,796	3,781,375	100,570	0	128,391	0	109,294	2,049,021
熱海市	95,724	6,078	18,158	13,833	732,357	16,017	0	26,015	0	8,273	983,207
三島市	245,892	21,084	62,942	47,836	1,957,728	47,350	0	66,835	0	75,615	1,178,859
富士宮市	388,127	21,335	63,675	48,357	2,327,322	140,197	0	105,517	0	104,160	2,470,809
伊東市	153,376	8,584	25,610	19,422	1,230,181	75,953	0	41,705	0	27,860	3,155,938
島田市	346,086	15,180	45,297	34,360	1,734,226	21,222	0	92,587	0	78,702	5,722,853
富士市	650,180	44,574	132,994	100,869	4,625,678	72,451	0	172,694	0	201,776	810,281
磐田市	675,960	27,529	82,214	62,585	3,128,302	38,927	0	183,746	0	124,843	6,885,209
焼津市	385,999	22,234	66,316	50,225	2,521,436	0	0	104,931	0	105,645	3,188,750
掛川市	522,150	19,500	58,241	44,360	2,134,683	74,948	0	142,094	0	76,186	3,492,114
藤枝市	398,970	23,610	70,478	53,558	2,500,002	25,100	0	108,437	0	134,254	4,085,162
御殿場市	269,204	16,121	48,133	36,613	1,646,237	186,023	0	73,154	0	55,597	68,365
袋井市	383,285	13,839	41,339	31,498	1,536,106	44,220	0	104,616	0	75,657	2,592,803
下田市	62,348	2,710	8,087	6,129	446,851	0	0	16,951	0	6,124	2,858,577
裾野市	175,309	10,046	29,975	22,726	1,034,188	84,112	0	47,716	0	38,826	63,196
湖西市	219,683	10,386	31,023	23,627	1,178,018	21,291	0	59,729	0	40,552	813,031
伊豆市	184,355	4,056	12,098	9,160	581,012	129,541	0	50,136	0	11,503	5,255,701
御前崎市	223,597	5,269	15,718	11,913	611,145	22,630	0	48,652	0	17,011	784,369
菊川市	285,877	6,972	20,813	15,811	823,726	57,502	0	77,737	0	35,219	2,859,270
伊豆の国市	182,026	7,351	21,949	16,688	853,218	98,978	0	49,496	0	37,235	3,473,378
牧之原市	247,803	6,620	19,756	14,994	903,758	23,053	0	63,388	0	25,078	2,524,838
東伊豆町	50,525	1,295	3,865	2,927	236,334	18,697	0	13,739	0	3,093	1,135,090
河津町	42,329	790	2,358	1,791	133,655	0	0	11,512	0	2,106	1,517,878
南伊豆町	50,543	803	2,396	1,808	151,365	9,616	0	13,738	0	1,628	2,174,337
松崎町	25,676	678	2,022	1,526	125,189	0	0	6,987	0	1,207	1,638,549
西伊豆町	29,495	842	2,510	1,890	154,044	0	0	8,016	0	1,776	2,452,192
函南町	130,901	5,734	17,100	12,942	617,700	48,024	0	35,599	0	25,639	1,210,577
清水町	65,646	5,724	17,092	12,995	602,642	0	0	17,843	0	26,351	206,269
長泉町	112,566	8,758	26,174	19,974	783,648	43,040	0	30,571	0	32,671	18,233
小山町	99,888	3,272	9,759	7,381	378,288	221,340	0	27,157	0	10,685	486,283
吉田町	93,750	4,566	13,628	10,338	565,456	0	0	25,467	0	21,778	407,690
川根本町	41,657	807	2,408	1,824	136,276	0	0	11,329	0	1,257	2,675,073
森町	114,277	2,666	7,957	6,039	345,342	76,975	0	31,066	0	11,753	1,896,001

歳入
(平成28年度)

(単位:千円)

区分	依存財源											小計	歳入合計	自主財源比率(%)
	地方交付税			交通安全対策 特別交付金	国庫支出金	国有提供施設等所在 市町村助成交付金	県支出金	地方債		歳取補てん債特例分	臨時財政対策債			
	普通交付税	特別交付税	震災復興特交											
県計	88,708,756	14,934,561	520	1,300,814	200,726,176	661,677	81,958,284	125,838,713	800,100	45,564,213	618,904,231	1,452,277,505	57.4	
市計	74,990,598	12,834,547	520	1,257,910	191,299,905	625,045	76,038,872	118,790,533	800,100	42,827,933	574,510,169	1,349,633,536	57.4	
町計	13,718,158	2,100,014	0	42,904	9,426,271	36,632	5,919,412	7,048,180	0	2,736,280	44,394,062	102,643,969	56.7	
静岡市	9,954,580	1,450,713	0	359,345	45,182,130	0	14,018,918	35,458,800	0	14,046,900	129,681,099	282,495,755	54.1	
浜松市	18,735,907	2,368,676	58	465,853	46,467,281	335,815	16,315,751	28,721,400	0	9,602,000	139,480,971	304,235,854	54.2	
沼津市	1,743,397	305,624	0	48,155	12,128,980	300	4,224,985	5,620,500	0	1,833,000	28,886,987	71,934,402	59.8	
熱海市	563,502	419,704	1	6,525	2,271,881	0	1,144,262	1,302,000	0	500,000	6,624,330	18,555,325	64.3	
三島市	980,411	198,448	0	22,459	5,448,328	0	2,264,801	2,764,700	0	968,600	14,204,429	36,156,846	60.7	
富士宮市	1,870,609	600,200	0	27,901	5,447,904	0	3,042,102	3,285,300	0	1,090,700	17,472,706	45,742,109	61.8	
伊東市	2,870,360	285,293	285	12,893	4,347,665	0	1,675,487	2,966,226	0	1,178,626	13,740,900	27,779,846	50.5	
島田市	4,709,560	1,013,287	6	19,273	4,698,651	0	2,561,452	2,655,900	0	1,351,400	18,025,789	37,832,624	52.4	
富士市	593,787	216,494	0	60,301	12,039,740	0	5,540,187	5,715,700	0	257,000	30,167,425	87,725,454	65.6	
磐田市	6,245,563	639,646	0	39,852	6,996,531	0	3,100,890	4,126,050	0	2,470,050	25,472,638	62,785,326	59.4	
焼津市	2,697,040	491,710	0	30,600	5,986,279	68,442	2,848,343	3,005,713	0	1,849,913	18,384,913	52,143,740	64.7	
掛川市	2,687,609	804,505	0	26,196	5,286,016	0	3,281,209	4,257,200	209,400	1,617,000	19,414,897	46,929,914	58.6	
藤枝市	3,329,569	755,510	83	32,178	6,175,627	0	3,483,382	2,900,400	0	1,748,000	19,991,158	52,633,441	62.0	
御殿場市	0	68,332	33	17,657	5,563,945	186,411	1,703,417	3,209,100	0	0	13,079,977	39,257,986	66.7	
袋井市	2,014,300	578,503	0	18,850	4,387,778	0	2,233,310	3,108,300	0	1,070,000	14,571,601	33,495,182	56.5	
下田市	2,494,305	364,272	0	2,991	1,336,266	0	578,448	590,500	0	358,700	5,915,982	10,849,787	45.5	
裾野市	0	63,196	0	9,879	2,861,902	28,289	915,018	1,126,600	344,600	0	6,447,782	21,856,264	70.5	
湖西市	689,562	123,469	0	11,955	2,770,447	0	1,120,272	1,426,500	246,100	181,000	7,726,514	22,351,522	65.4	
伊豆市	4,548,214	707,487	0	7,148	1,531,668	0	1,060,935	1,089,444	0	563,044	9,926,757	17,376,562	42.9	
御前崎市	654,762	129,553	54	7,261	2,500,716	5,788	830,806	144,000	0	109,900	5,228,875	17,347,755	69.9	
菊川市	2,399,568	459,702	0	8,511	2,218,741	0	1,327,199	1,865,500	0	693,000	9,602,878	19,274,774	50.2	
伊豆の国市	3,039,844	433,534	0	11,515	2,591,065	0	1,135,245	1,544,700	0	789,100	10,022,844	20,334,152	50.7	
牧之原市	2,168,149	356,689	0	10,612	3,060,364	0	1,632,453	1,906,000	0	550,000	10,438,717	20,538,916	49.2	
東伊豆町	1,007,428	127,662	0	1,017	525,767	0	334,263	343,000	0	250,000	2,669,612	5,479,110	51.3	
河津町	1,235,839	282,039	0	1,270	282,612	0	272,048	151,849	0	114,849	2,420,198	4,167,199	41.9	
南伊豆町	1,937,773	236,564	0	808	425,551	0	284,465	686,100	0	148,000	3,803,158	5,909,264	35.6	
松崎町	1,475,267	163,282	0	0	339,560	0	199,996	491,261	0	110,161	2,832,651	4,159,857	31.9	
西伊豆町	2,253,196	198,996	0	656	413,221	0	374,061	753,000	0	163,000	4,191,703	7,813,210	46.4	
函南町	1,076,237	134,340	0	8,383	1,412,971	0	732,703	1,004,200	0	440,000	5,262,473	12,169,261	56.8	
清水町	135,176	71,093	0	7,871	1,163,907	0	566,082	685,562	0	214,662	3,377,984	10,213,122	66.9	
長泉町	0	18,233	0	10,408	1,452,113	0	783,758	131,000	0	0	3,452,914	15,555,193	77.8	
小山町	340,895	145,388	0	3,322	1,451,354	36,632	590,465	741,500	0	376,000	4,067,326	11,522,508	64.7	
吉田町	297,747	109,943	0	5,440	1,007,272	0	925,758	564,608	0	409,208	3,645,751	10,882,319	66.5	
川根本町	2,366,704	308,369	0	1,213	303,922	0	371,791	459,500	0	186,400	4,007,057	6,237,544	35.8	
森町	1,591,896	304,105	0	2,516	648,021	0	484,022	1,036,600	0	324,000	4,663,235	8,535,382	45.4	

性質別歳出
(平成28年度)

(単位:千円)

区分	義務の経費			物件費	維持補修費	補助費等	積立金	投資・出資 ・貸付金	
	人件費	扶助費	公債費						
県計	643,309,580	213,742,030	276,810,044	152,757,506	206,509,501	21,330,328	133,172,581	35,108,831	18,731,140
市計	608,520,782	198,671,939	264,560,205	145,288,638	188,263,455	20,459,773	119,188,432	29,964,861	18,359,596
町計	34,788,798	15,070,091	12,249,839	7,468,868	18,246,046	870,555	13,984,149	5,143,970	371,544
静岡市	144,656,722	46,025,557	60,040,100	38,591,065	32,944,897	4,970,576	24,508,601	2,498,042	1,541,451
浜松市	146,616,599	43,255,475	65,620,217	37,740,907	40,366,523	7,615,739	18,690,308	4,073,747	1,353,191
沼津市	33,021,850	9,877,160	16,070,499	7,074,191	9,574,294	626,625	9,100,515	1,891,415	0
熱海市	8,367,269	3,343,026	3,355,175	1,669,068	3,168,734	130,953	1,214,740	322,331	491,500
三島市	18,070,728	6,163,539	8,270,775	3,636,414	6,038,092	194,341	2,807,967	319,127	363,339
富士宮市	19,172,583	7,631,848	8,624,547	2,916,188	6,394,145	726,857	3,413,529	2,198,281	246,803
伊東市	12,518,516	4,458,993	5,671,579	2,387,944	3,495,736	301,609	2,428,017	622,648	163,065
島田市	16,749,359	5,130,678	6,959,639	4,659,042	6,598,022	199,421	2,431,055	583,464	516,698
富士市	37,644,480	13,805,571	17,343,088	6,495,821	13,813,512	1,324,139	7,139,255	1,249,030	2,541,758
磐田市	28,094,663	9,893,496	11,263,894	6,937,273	9,088,087	840,560	3,435,230	3,675,056	2,761,678
焼津市	18,781,609	5,497,213	8,612,977	4,671,419	9,811,553	803,137	4,937,908	3,584,969	1,572,718
掛川市	19,230,117	5,995,218	7,995,945	5,238,954	7,512,905	522,996	4,281,913	330,700	1,215,636
藤枝市	20,511,833	5,652,639	9,609,575	5,249,619	5,517,684	554,266	5,691,304	2,960,645	3,534,935
御殿場市	13,474,219	4,509,746	6,058,042	2,906,431	5,733,113	244,187	5,177,331	1,026,791	294,173
袋井市	13,669,624	4,407,994	5,914,216	3,347,414	5,542,056	175,922	4,859,679	369,997	25,000
下田市	4,316,741	1,628,946	1,964,645	723,150	1,367,934	58,336	1,205,287	926,064	30,008
裾野市	8,902,796	3,496,558	3,626,378	1,779,860	3,804,817	188,984	2,222,212	424,975	676,124
湖西市	9,409,044	4,119,281	3,672,339	1,617,424	3,561,456	370,925	2,877,010	234,426	35,065
伊豆市	6,334,579	2,914,393	2,070,098	1,350,088	2,583,905	99,964	1,857,712	798,848	0
御前崎市	4,798,666	2,559,551	1,815,585	423,530	3,171,784	100,088	3,111,737	102,363	394,080
菊川市	8,058,759	2,608,282	3,372,411	2,078,066	2,852,846	143,942	2,171,144	44,909	596,874
伊豆の国市	8,217,069	2,780,955	3,669,417	1,766,697	3,294,661	164,273	2,159,360	1,457,924	2,000
牧之原市	7,902,957	2,915,820	2,959,064	2,028,073	2,026,699	101,933	3,466,618	269,109	3,500
東伊豆町	1,982,820	1,001,945	468,127	512,748	672,095	31,599	1,478,159	158,296	2,502
河津町	1,328,525	586,502	415,729	326,294	799,946	104,726	991,964	124,795	2,256
南伊豆町	1,668,417	773,932	464,041	430,444	949,098	23,512	960,179	466,365	21,795
松崎町	1,301,930	609,225	396,782	295,923	824,050	34,628	482,888	306,273	4,681
西伊豆町	1,847,874	956,520	366,522	524,832	970,099	51,338	1,147,117	1,576,254	982
函南町	5,064,653	1,999,998	2,109,054	955,601	1,913,140	26,888	899,587	365,541	0
清水町	4,130,495	1,532,873	1,767,737	829,885	2,119,737	78,010	780,585	389,713	45,000
長泉町	5,183,224	2,094,708	2,636,868	451,648	3,399,574	203,856	1,266,357	415,574	258,000
小山町	3,583,863	1,788,196	905,246	890,421	2,398,397	122,164	1,452,319	762,589	35,008
吉田町	3,718,312	1,463,299	1,315,510	939,503	1,735,084	21,195	2,278,525	527,539	600
川根本町	2,194,103	1,127,991	392,046	674,066	1,243,644	69,349	742,709	20,476	720
森町	2,784,582	1,134,902	1,012,177	637,503	1,221,182	103,290	1,503,760	30,555	0

性質別歳出
(平成28年度)

(単位:千円)

区 分	繰出金	前年度繰上 充用金	投資の経費	普通建設 事業費		災害復旧 事業費	失業対策 事業費	歳出合計	
				補助	単独等				
県 計	130,582,799	0	217,415,696	215,936,552	90,932,246	125,004,306	1,479,144	0	1,406,160,456
市 計	120,703,017	0	203,091,208	201,708,783	87,172,288	114,536,495	1,382,425	0	1,308,551,124
町 計	9,879,782	0	14,324,488	14,227,769	3,759,958	10,467,811	96,719	0	97,609,332
静岡市	22,290,006	0	43,612,907	43,373,688	22,604,784	20,768,904	239,219	0	277,023,202
浜松市	23,506,503	0	52,803,137	52,110,115	24,139,520	27,970,595	693,022	0	295,025,747
沼津市	5,941,693	0	10,402,809	10,402,809	4,810,820	5,591,989	0	0	70,559,201
熱海市	1,883,399	0	2,068,448	2,068,448	352,657	1,715,791	0	0	17,647,374
三島市	3,907,314	0	3,775,134	3,774,561	1,652,278	2,122,283	573	0	35,476,042
富士宮市	5,450,618	0	6,570,691	6,570,691	2,212,098	4,358,593	0	0	44,173,507
伊東市	3,640,384	0	3,901,370	3,901,370	567,606	3,333,764	0	0	27,071,345
島田市	4,108,268	0	4,729,692	4,708,743	2,285,595	2,423,148	20,949	0	35,915,979
富士市	6,783,729	0	14,563,918	14,561,886	4,650,245	9,911,641	2,032	0	85,059,821
磐田市	7,904,631	0	6,237,661	6,237,661	2,411,840	3,825,821	0	0	62,037,566
焼津市	5,368,456	0	4,608,686	4,601,069	2,356,361	2,244,708	7,617	0	49,469,036
掛川市	4,713,759	0	7,910,688	7,773,869	2,408,742	5,365,127	136,819	0	45,718,714
藤枝市	4,994,985	0	6,057,857	5,896,354	3,110,485	2,785,869	161,503	0	49,823,509
御殿場市	2,290,856	0	9,101,821	9,101,639	3,055,845	6,045,794	182	0	37,342,491
袋井市	3,214,707	0	4,728,970	4,728,140	2,218,534	2,509,606	830	0	32,585,955
下田市	1,591,599	0	672,752	667,503	175,075	492,428	5,249	0	10,168,721
裾野市	1,790,798	0	3,238,917	3,238,917	1,195,001	2,043,916	0	0	21,249,623
湖西市	2,022,423	0	2,727,451	2,727,029	1,742,164	984,865	422	0	21,237,800
伊豆市	2,254,249	0	2,375,832	2,351,882	650,145	1,701,737	23,950	0	16,305,089
御前崎市	1,558,757	0	3,444,469	3,444,469	217,234	3,227,235	0	0	16,681,944
菊川市	1,664,739	0	3,006,771	3,004,144	1,281,215	1,722,929	2,627	0	18,539,984
伊豆の国市	2,296,546	0	2,223,027	2,143,037	569,043	1,573,994	79,990	0	19,814,860
牧之原市	1,524,598	0	4,328,200	4,320,759	2,505,001	1,815,758	7,441	0	19,623,614
東伊豆町	437,736	0	405,554	393,383	246,848	146,535	12,171	0	5,168,761
河津町	250,842	0	401,352	401,352	66,391	334,961	0	0	4,004,406
南伊豆町	476,637	0	1,009,734	1,001,149	271,771	729,378	8,585	0	5,575,737
松崎町	377,816	0	649,002	649,002	88,439	560,563	0	0	3,981,268
西伊豆町	576,463	0	1,169,280	1,135,820	184,651	951,169	33,460	0	7,339,407
函南町	1,628,171	0	1,832,722	1,832,722	668,149	1,164,573	0	0	11,730,702
清水町	1,367,892	0	1,121,677	1,121,677	308,008	813,669	0	0	10,033,109
長泉町	1,461,624	0	2,835,562	2,835,562	198,357	2,637,205	0	0	15,023,771
小山町	667,417	0	1,843,167	1,841,781	990,525	851,256	1,386	0	10,864,924
吉田町	1,114,970	0	962,354	962,354	441,606	520,748	0	0	10,358,579
川根本町	540,050	0	1,173,769	1,141,871	189,251	952,620	31,898	0	5,984,820
森 町	980,164	0	920,315	911,096	105,962	805,134	9,219	0	7,543,848

目的別歳出
(平成28年度)

(単位:千円)

区 分	議会費	総務費	民生費	衛生費	労働費	農林水産業費	商工費	土木費	消防費
県 計	7,924,839	161,321,178	462,132,135	139,487,338	12,184,660	26,266,157	33,232,779	197,029,359	66,128,576
市 計	6,944,322	142,655,953	435,507,638	128,919,215	12,089,981	23,512,052	29,059,500	186,853,708	60,357,053
町 計	980,517	18,665,225	26,624,497	10,568,123	94,679	2,754,105	4,173,279	10,175,651	5,771,523
静 岡 市	1,049,269	20,919,450	96,356,071	28,020,589	485,536	4,287,619	3,989,041	49,442,403	11,891,681
浜 松 市	936,091	25,057,038	101,625,165	23,898,498	374,224	4,939,414	7,966,568	45,858,348	10,697,913
沼 津 市	453,655	8,099,412	24,936,959	7,728,805	69,909	780,043	926,133	11,811,928	3,372,192
熱 海 市	178,233	2,071,804	5,954,610	2,196,497	995	297,324	873,795	2,102,199	836,707
三 島 市	261,640	3,348,686	13,402,378	3,178,386	372,574	291,302	355,125	4,261,886	2,223,611
富 士 宮 市	299,203	6,627,952	16,207,238	3,869,509	149,986	973,554	951,868	3,592,391	1,900,466
伊 東 市	208,089	2,873,073	11,509,638	2,224,026	99,515	155,248	769,033	2,434,425	1,194,619
島 田 市	208,709	4,222,467	11,657,854	3,804,539	34,799	956,553	687,217	4,264,218	1,584,350
富 士 市	493,417	9,471,421	29,550,890	8,595,587	2,134,272	925,422	2,102,238	12,585,547	3,136,853
磐 田 市	319,336	9,140,535	19,107,959	4,941,646	1,842,746	1,186,648	810,058	7,580,131	3,701,113
焼 津 市	271,562	7,221,162	14,796,128	5,332,430	1,268,265	823,503	3,428,598	5,666,284	2,105,512
掛 川 市	296,582	4,416,781	13,695,637	5,117,042	1,217,055	1,424,177	1,162,574	4,726,207	1,687,974
藤 枝 市	286,040	8,791,283	14,926,342	5,035,842	2,517,095	1,182,466	520,588	6,071,118	1,736,119
御 殿 場 市	227,300	6,400,434	9,610,628	3,364,000	271,811	760,057	550,897	7,319,653	1,394,282
袋 井 市	253,956	3,209,272	9,797,761	4,521,627	66,639	725,885	441,345	3,671,275	2,682,852
下 田 市	111,689	1,822,841	3,509,272	915,719	284	210,171	259,171	1,057,898	731,442
裾 野 市	204,005	2,796,782	6,298,108	1,719,841	688,368	382,208	274,643	2,851,642	1,454,127
湖 西 市	184,669	2,696,385	6,115,074	3,541,933	82,652	219,403	536,552	2,952,162	1,318,259
伊 豆 市	130,118	3,064,521	4,635,590	1,437,193	15,272	539,996	969,006	1,642,286	760,673
御 前 崎 市	127,279	1,893,006	3,783,914	2,976,575	7,093	668,008	250,712	2,187,204	2,073,717
菊 川 市	154,675	2,345,789	5,439,884	2,510,056	367,776	740,777	242,685	1,481,705	864,311
伊 豆 の 国 市	151,514	3,741,143	6,697,657	1,646,893	2,775	280,280	401,115	1,621,399	897,151
牧 之 原 市	137,291	2,424,716	5,892,881	2,341,982	20,340	761,994	590,538	1,671,399	2,111,129
東 伊 豆 町	63,621	1,041,484	1,448,697	670,722	0	236,468	207,416	158,760	439,338
河 津 町	52,803	739,523	865,096	540,605	0	218,146	368,993	251,368	229,794
南 伊 豆 町	56,822	1,716,319	1,305,440	572,044	0	102,448	147,356	519,367	415,568
松 崎 町	48,058	867,608	846,316	391,598	0	182,876	235,184	254,729	215,187
西 伊 豆 町	64,191	2,723,598	1,230,055	659,044	0	206,855	825,160	246,435	466,255
函 南 町	117,104	1,384,377	4,077,698	992,178	11,920	198,688	540,835	1,238,221	584,546
清 水 町	109,992	1,567,824	3,633,908	815,091	49,168	56,335	100,329	1,234,847	504,196
長 泉 町	127,356	1,833,945	4,955,300	2,040,474	23,707	95,387	219,559	1,942,053	1,100,550
小 山 町	90,079	2,831,863	1,935,589	718,989	0	279,278	863,779	1,879,459	431,463
吉 田 町	95,962	2,099,809	2,965,908	1,411,829	2,870	411,166	114,822	1,253,181	362,995
川 根 本 町	75,185	1,001,249	1,319,017	618,731	1,840	533,432	391,294	409,090	359,755
森 町	79,344	857,626	2,041,473	1,136,818	5,174	233,026	158,552	788,141	661,876

目的別歳出
(平成28年度)

(単位:千円)

区 分	教育費	災害復旧費	公債費	諸支出金	前年度 繰上充用金	歳出合計
県 計	145,901,413	1,479,144	152,796,587	276,291	0	1,406,160,456
市 計	135,790,207	1,382,425	145,327,705	151,365	0	1,308,551,124
町 計	10,111,206	96,719	7,468,882	124,926	0	97,609,332
静 岡 市	21,751,259	239,219	38,591,065	0	0	277,023,202
浜 松 市	35,199,930	693,022	37,779,536	0	0	295,025,747
沼 津 市	5,305,640	0	7,074,525	0	0	70,559,201
熱 海 市	1,466,142	0	1,669,068	0	0	17,647,374
三 島 市	4,143,422	573	3,636,459	0	0	35,476,042
富 士 宮 市	6,629,778	0	2,916,188	55,374	0	44,173,507
伊 東 市	3,215,735	0	2,387,944	0	0	27,071,345
島 田 市	3,815,282	20,949	4,659,042	0	0	35,915,979
富 士 市	9,566,295	2,032	6,495,847	0	0	85,059,821
磐 田 市	6,470,121	0	6,937,273	0	0	62,037,566
焼 津 市	3,809,896	7,617	4,671,419	66,660	0	49,469,036
掛 川 市	6,598,912	136,819	5,238,954	0	0	45,718,714
藤 枝 市	3,345,494	161,503	5,249,619	0	0	49,823,509
御 殿 場 市	4,536,816	182	2,906,431	0	0	37,342,491
袋 井 市	3,867,099	830	3,347,414	0	0	32,585,955
下 田 市	821,808	5,249	723,177	0	0	10,168,721
裾 野 市	2,800,039	0	1,779,860	0	0	21,249,623
湖 西 市	1,972,865	422	1,617,424	0	0	21,237,800
伊 豆 市	1,736,396	23,950	1,350,088	0	0	16,305,089
御 前 崎 市	2,290,906	0	423,530	0	0	16,681,944
菊 川 市	2,311,627	2,627	2,078,072	0	0	18,539,984
伊豆の国市	2,498,915	79,990	1,766,697	29,331	0	19,814,860
牧 之 原 市	1,635,830	7,441	2,028,073	0	0	19,623,614
東 伊 豆 町	377,336	12,171	512,748	0	0	5,168,761
河 津 町	411,784	0	326,294	0	0	4,004,406
南 伊 豆 町	301,344	8,585	430,444	0	0	5,575,737
松 崎 町	643,783	0	295,929	0	0	3,981,268
西 伊 豆 町	359,522	33,460	524,832	0	0	7,339,407
函 南 町	1,579,940	0	955,601	49,594	0	11,730,702
清 水 町	1,131,534	0	829,885	0	0	10,033,109
長 泉 町	2,158,460	0	451,648	75,332	0	15,023,771
小 山 町	942,618	1,386	890,421	0	0	10,864,924
吉 田 町	700,534	0	939,503	0	0	10,358,579
川 根 本 町	569,263	31,898	674,066	0	0	5,984,820
森 町	935,088	9,219	637,511	0	0	7,543,848

平成28年度 決算収支

(単位：千円)

市 町 名	歳入総額 A	歳出総額 B	差引 (形式収支) C(A-B)	翌年度へ 繰り越す 繰上り 財源 D	実質収支 E(C-D)	単年度収支 F	積立金 (財政調整基金) G	繰上償還金 H	積立金 取崩し額 (財政調整基金) I	実質単年度 収支 J(F+G+H-I)
県 計	1,452,277,505	1,406,160,456	46,117,049	7,237,238	38,879,811	△ 9,153,897	11,997,939	202,945	11,565,216	△ 8,518,229
市 計	1,349,633,536	1,308,551,124	41,082,412	6,443,902	34,638,510	△ 8,313,064	10,101,559	202,945	9,318,524	△ 7,327,084
町 計	102,643,969	97,609,332	5,034,637	793,336	4,241,301	△ 840,833	1,896,380	0	2,246,692	△ 1,191,145
静岡市	282,495,755	277,023,202	5,472,553	2,076,845	3,395,708	△ 811,016	2,201,288	0	2,200,000	△ 809,728
浜松市	304,235,854	295,025,747	9,210,107	2,295,940	6,914,167	△ 728,781	27,938	0	0	△ 700,843
沼津市	71,934,402	70,559,201	1,375,201	72,660	1,302,541	△ 1,964,457	1,704,632	0	105,000	△ 364,825
熱海市	18,555,325	17,647,374	907,951	35,772	872,179	△ 263	84,301	0	6,600	77,438
三島市	36,156,846	35,476,042	680,804	29,649	651,155	△ 406,909	265,109	0	244,000	△ 385,800
富士宮市	45,742,109	44,173,507	1,568,602	246,644	1,321,958	△ 1,083,167	1,440,145	0	500,000	△ 143,022
伊東市	27,779,846	27,071,345	708,501	149,888	558,613	△ 37,352	301,966	0	400,000	△ 135,386
島田市	37,832,624	35,915,979	1,916,645	183,648	1,732,997	98,191	5,188	202,945	0	306,324
富士市	87,725,454	85,059,821	2,665,633	38,816	2,626,817	△ 326,929	1,697	0	300,000	△ 625,232
磐田市	62,785,326	62,037,566	747,760	95,261	652,499	△ 1,474,056	36,863	0	1,957,800	△ 3,394,993
焼津市	52,143,740	49,469,036	2,674,704	277,279	2,397,425	△ 344,365	20,163	0	0	△ 324,202
掛川市	46,929,914	45,718,714	1,211,200	216,470	994,730	△ 343,245	13,692	0	117,864	△ 447,417
藤枝市	52,633,441	49,823,509	2,809,932	36,969	2,772,963	△ 653,822	1,265,071	0	0	611,249
御殿場市	39,257,986	37,342,491	1,915,495	131,299	1,784,196	236,938	123,508	0	0	360,446
袋井市	33,495,182	32,585,955	909,227	9,619	899,608	△ 62,574	109,995	0	0	47,421
下田市	10,849,787	10,168,721	681,066	1,500	679,566	△ 39,846	570,000	0	437,538	92,616
裾野市	21,856,264	21,249,623	606,641	78,701	527,940	△ 144,119	3,404	0	683,746	△ 824,461
湖西市	22,351,522	21,237,800	1,113,722	104,889	1,008,833	△ 297,974	658	0	104,189	△ 401,505
伊豆市	17,376,562	16,305,089	1,071,473	140,192	931,281	△ 216,834	581,591	0	640,000	△ 275,243
御前崎市	17,347,755	16,681,944	665,811	50,925	614,886	13,894	34,867	0	928,879	△ 880,118
菊川市	19,274,774	18,539,984	734,790	30,663	704,127	155,153	44,819	0	274,801	△ 74,829
伊豆の国市	20,334,152	19,814,860	519,292	97,097	422,195	25,384	1,261,781	0	418,107	869,058
牧之原市	20,538,916	19,623,614	915,302	43,176	872,126	93,085	2,883	0	0	95,968
東伊豆町	5,479,110	5,168,761	310,349	14,512	295,837	96,364	0	0	265,109	△ 168,745
河津町	4,167,199	4,004,406	162,793	18,609	144,184	△ 148,772	501	0	120,885	△ 269,156
南伊豆町	5,909,264	5,575,737	333,527	15,399	318,128	△ 161,611	242,601	0	0	80,990
松崎町	4,159,857	3,981,268	178,589	33,522	145,067	△ 30,505	190,422	0	130,000	29,917
西伊豆町	7,813,210	7,339,407	473,803	183,187	290,616	5,269	256,803	0	0	262,072
函南町	12,169,261	11,730,702	438,559	26,580	411,979	△ 119,373	278,529	0	289,000	△ 129,844
清水町	10,213,122	10,033,109	180,013	23,472	156,541	△ 393,456	253,701	0	372,295	△ 512,050
長泉町	15,555,193	15,023,771	531,422	45,946	485,476	452	323,585	0	500,000	△ 175,963
小山町	11,522,508	10,864,924	657,584	284,239	373,345	29,283	12	0	11,906	17,389
吉田町	10,882,319	10,358,579	523,740	38,163	485,577	57,714	337,041	0	457,497	△ 62,742
川根本町	6,237,544	5,984,820	252,724	96,425	156,299	△ 178,490	3,074	0	0	△ 175,416
森町	8,535,382	7,543,848	991,534	13,282	978,252	2,292	10,111	0	100,000	△ 87,597

平成28年度 主な財政指標

(単位：%ほか)

市 町 名	実 質 収 支 比 率	経 常 取 支 比 率 (減収補てん債(特例分)及び臨時財政対策債を経常一般財 源等を含む)	人件費		公債費		実 質 公 債 費 率 3年平均	財 政 力 指 数 3年平均
			人件費		公債費			
			人件費	公債費	人件費	公債費		
県平均	6.4	85.6	22.6	14.7	7.2	0.80		
市平均	5.9	86.7	22.6	15.6	7.3	0.87		
町平均	7.4	83.4	22.6	13.0	5.6	0.66		
静岡市	2.1	93.8	25.1	22.4	7.9	0.92		
浜松市	3.9	93.0	22.4	20.4	8.4	0.89		
沼津市	3.2	85.9	21.5	16.1	4.4	0.96		
熱海市	8.7	83.3	27.3	15.7	5.4	0.92		
三島市	3.1	82.1	21.2	17.0	6.4	0.93		
富士宮市	5.1	86.5	25.9	11.1	4.1	0.92		
伊東市	3.7	83.2	25.1	14.6	7.0	0.76		
島田市	8.0	89.9	20.5	20.1	7.8	0.76		
富士市	5.3	84.2	25.1	12.8	2.5	0.99		
磐田市	1.7	87.2	22.8	17.5	6.3	0.86		
焼津市	8.8	87.6	17.5	16.7	7.1	0.89		
掛川市	3.7	88.2	20.6	19.1	9.9	0.90		
藤枝市	9.9	84.7	18.6	18.4	10.7	0.87		
御殿場市	9.8	84.7	20.9	15.7	10.2	1.02		
袋井市	4.8	91.3	20.1	17.4	9.3	0.87		
下田市	11.2	85.6	23.5	11.7	7.3	0.50		
裾野市	4.1	89.2	20.1	14.4	7.6	1.08		
湖西市	7.0	85.6	26.8	11.3	6.9	1.01		
伊豆市	9.0	86.5	26.1	12.9	5.5	0.54		
御前崎市	6.4	83.5	25.1	4.3	—	1.00		
菊川市	6.2	89.9	21.2	17.9	11.2	0.75		
伊豆の国市	3.6	84.8	20.9	14.6	8.2	0.75		
牧之原市	7.0	83.6	21.2	16.6	9.9	0.82		
東伊豆町	8.4	84.5	24.2	14.1	6.7	0.64		
河津町	5.7	84.8	21.6	12.7	5.8	0.40		
南伊豆町	9.9	84.4	21.9	13.3	7.8	0.31		
松崎町	6.0	82.3	23.4	12.1	2.4	0.31		
西伊豆町	8.1	77.5	23.7	14.6	2.5	0.33		
函南町	5.4	86.4	23.0	12.7	4.8	0.79		
清水町	2.5	86.5	21.9	13.0	4.7	0.97		
長泉町	4.7	71.6	17.7	4.4	2.2	1.33		
小山町	7.1	81.9	26.7	15.6	9.1	0.93		
吉田町	7.5	83.8	19.4	14.5	10.1	0.94		
川根本町	3.8	90.4	25.5	16.0	4.5	0.37		
森町	19.7	86.7	22.0	12.5	8.7	0.61		

* 平均値は実質公債費比率のみ加重平均、他は全て単純平均である。

平成28年度 将来の財政負担 (積立金と負債の状況)

市町名	住民基本台帳登録人口(人) (H29.1.1)	標準財政規模 (千円)	地方債現在高 (A) (千円)	債務負担行為		積立基金		将来にわたる実質的						
				対標準 財政規模 (%)	住 民 一 人 当 た り (円)	翌年度以降 支出予定額 (B) (千円)	対標準 財政規模 (%)	住 民 一 人 当 た り (円)	な財政負担 (A)+(B)-(C) (千円)	対標準 財政規模 (%)	住 民 一 人 当 た り (円)			
県計	3,756,865	833,439,433	1,418,238,181	170.2	377,506	241,164,882	28.9	64,193	279,571,252	33.5	74,416	1,379,831,811	165.6	367,283
市計	3,523,575	773,153,855	1,339,964,355	173.3	380,285	233,252,130	30.2	66,198	245,235,727	31.7	69,599	1,327,980,758	171.8	376,884
町計	233,290	60,285,578	78,273,826	129.8	335,522	7,912,752	13.1	33,918	34,335,525	57.0	147,180	51,851,053	86.0	222,260
静岡市	709,041	163,647,048	420,313,822	256.8	592,792	31,351,955	19.2	44,217	29,386,717	18.0	41,446	422,279,060	258.0	595,564
浜松市	807,893	178,455,666	257,675,505	144.4	318,948	63,348,551	35.5	78,412	37,429,082	21.0	46,329	283,594,974	158.9	351,030
沼津市	199,006	40,910,918	71,821,445	175.6	360,901	9,608,076	23.5	48,280	17,997,845	44.0	90,439	63,431,676	155.0	318,743
熱海市	37,733	9,985,367	16,273,466	163.0	431,279	1,781,637	17.8	47,217	4,854,564	48.6	128,656	13,200,539	132.2	349,841
三島市	111,410	20,738,427	38,594,343	186.1	346,417	8,057,629	38.9	72,324	2,688,746	13.0	24,134	43,963,226	212.0	394,608
富士宮市	134,176	26,050,868	31,715,140	121.7	236,370	5,122,118	19.7	38,175	7,153,616	27.5	53,315	29,683,642	113.9	221,229
伊東市	70,682	15,230,386	26,068,603	171.2	368,815	3,561,122	23.4	50,382	5,340,568	35.1	75,558	24,289,157	159.5	343,640
島田市	99,971	21,742,635	41,027,320	188.7	410,392	3,671,367	16.9	36,724	13,016,455	59.9	130,202	31,682,232	145.7	316,914
富士市	255,839	49,394,758	76,500,227	154.9	299,017	47,611,662	96.4	186,100	9,928,276	20.1	38,807	114,183,613	231.2	446,310
磐田市	170,419	39,430,613	52,420,274	132.9	307,596	9,330,476	23.7	54,750	16,868,070	42.8	98,980	44,882,680	113.8	263,367
焼津市	141,338	27,317,101	47,006,483	172.1	332,582	3,612,430	13.2	25,559	17,512,869	64.1	123,908	33,106,044	121.2	234,233
掛川市	117,792	26,775,728	46,051,015	172.0	390,952	10,767,213	40.2	91,409	7,093,050	26.5	60,217	49,725,178	185.7	422,144
藤枝市	146,531	27,893,758	42,505,154	152.4	290,076	1,409,910	5.1	9,622	16,367,669	58.7	111,701	27,547,395	98.8	187,997
御殿場市	89,178	18,148,805	26,972,726	148.6	302,459	7,061,454	38.9	79,184	4,351,750	24.0	48,798	29,682,430	163.6	332,845
袋井市	87,603	18,918,719	25,348,873	134.0	289,361	11,330,021	59.9	129,334	6,170,952	32.6	70,442	30,507,942	161.3	348,252
下田市	22,714	6,084,295	8,445,093	138.8	371,801	785,988	12.9	34,604	2,299,796	37.8	101,250	6,931,285	113.9	305,155
裾野市	52,711	12,798,017	19,761,112	154.4	374,895	2,670,663	20.9	50,666	8,965,123	70.1	170,081	13,466,652	105.2	255,481
湖西市	60,363	14,442,690	18,175,983	125.8	301,111	2,746,018	19.0	45,492	4,353,543	30.1	72,123	16,568,458	114.7	274,480
伊豆市	31,842	10,331,940	14,629,292	141.6	459,434	3,569,627	34.5	112,104	7,815,997	75.6	245,462	10,382,922	100.5	326,076
御前崎市	33,358	9,552,143	2,292,241	24.0	68,716	313,659	3.3	9,403	12,653,494	132.5	379,324	△ 10,047,594	△ 105.2	△ 301,205
菊川市	47,955	11,310,718	18,336,016	162.1	382,359	3,820,493	33.8	79,668	3,000,861	26.5	62,577	19,155,648	169.4	399,450
伊豆の国市	49,498	11,598,337	18,865,798	162.7	381,143	736,701	6.4	14,883	5,529,056	47.7	111,703	14,073,443	121.3	284,323
牧之原市	46,522	12,394,918	19,164,424	154.6	411,943	983,360	7.9	21,138	4,457,628	36.0	95,818	15,690,156	126.6	337,263
東伊豆町	12,742	3,537,127	5,307,405	150.0	416,528	397,055	11.2	31,161	882,619	25.0	69,268	4,821,841	136.3	378,421
河津町	7,498	2,515,786	3,171,435	126.1	422,971	203,110	8.1	27,089	1,712,675	68.1	228,418	1,661,870	66.1	221,642
南伊豆町	8,669	3,202,584	4,482,446	140.0	517,066	55,951	1.7	6,454	1,976,189	61.7	227,960	2,562,208	80.0	295,560
松崎町	7,007	2,414,235	3,409,462	141.2	486,579	651,591	27.0	92,991	2,072,324	85.8	295,751	1,988,729	82.4	283,820
西伊豆町	8,416	3,570,216	5,657,955	158.5	672,286	134,129	3.8	15,937	5,358,568	150.1	636,712	433,516	12.1	51,511
函南町	38,363	7,569,249	11,173,644	147.6	291,261	2,848,329	37.6	74,247	2,406,812	31.8	62,738	11,615,161	153.5	302,770
清水町	32,686	6,378,930	7,672,351	120.3	234,729	662,156	10.4	20,258	1,957,902	30.7	59,900	6,376,605	100.0	195,087
長泉町	43,000	10,254,105	3,293,430	32.1	76,591	1,609,894	15.7	37,439	7,245,276	70.7	168,495	△ 2,341,952	△ 22.8	△ 54,464
小山町	19,134	5,274,798	8,154,711	154.6	426,190	714,319	13.5	37,332	1,556,095	29.5	81,326	7,312,935	138.6	382,196
吉田町	29,681	6,506,568	11,307,957	173.8	380,983	163,558	2.5	5,511	2,523,827	38.8	85,032	8,947,688	137.5	301,462
川根本町	7,281	4,094,182	5,762,955	140.8	791,506	369,714	9.0	50,778	3,761,480	91.9	516,616	2,371,189	57.9	325,668
森町	18,813	4,967,798	8,880,075	178.8	472,018	102,946	2.1	5,472	2,881,758	58.0	153,179	6,101,263	122.8	324,311

* 標準財政規模には臨時財政対策債発行可能額を含む。

平成28年度 将来の財政負担 (積立金の内訳)

市町名	住民基本台帳登録人口(人) (H29.1.1)	標準財政規模 (千円)	財政調整基金 現在高 (千円)	減債基金		財政調整基金		特定目的基金						
				対標準 財政規模 (%)	住 民 一人当たり (円)	対標準 財政規模 (%)	住 民 一人当たり (円)	対標準 財政規模 (%)	住 民 一人当たり (円)					
県計	3,756,865	833,439,433	135,170,955	16.2	35,980	13,437,584	1.6	3,577	148,608,539	17.8	39,557	130,962,713	15.7	34,860
市計	3,523,575	773,153,855	114,310,981	14.8	32,442	12,746,440	1.6	3,617	127,057,421	16.4	36,059	118,178,306	15.3	33,539
町計	233,290	60,285,578	20,859,974	34.6	89,416	691,144	1.1	2,963	21,551,118	35.7	92,379	12,784,407	21.2	54,800
静岡市	709,041	163,647,048	8,591,669	5.3	12,117	2,669,178	1.6	3,764	11,260,847	6.9	15,882	18,125,870	11.1	25,564
浜松市	807,893	178,455,666	15,168,731	8.5	18,776	871,848	0.5	1,079	16,040,579	9.0	19,855	21,388,503	12.0	26,474
沼津市	199,006	40,910,918	5,709,822	14.0	28,692	70,621	0.2	355	5,780,443	14.1	29,047	12,217,402	29.9	61,392
熱海市	37,733	9,985,367	2,917,272	29.2	77,314	201,746	2.0	5,347	3,119,018	31.2	82,660	1,735,546	17.4	45,995
三島市	111,410	20,738,427	1,390,234	6.7	12,479	0	0.0	0	1,390,234	6.7	12,479	1,298,512	6.3	11,655
富士宮市	134,176	26,050,868	3,915,832	15.0	29,184	308,478	1.2	2,299	4,224,310	16.2	31,483	2,929,306	11.2	21,832
伊東市	70,682	15,230,386	3,187,466	20.9	45,096	1,211,767	8.0	17,144	4,399,233	28.9	62,240	941,335	6.2	13,318
島田市	99,971	21,742,635	6,611,082	30.4	66,130	1,289,673	5.9	12,900	7,900,755	36.3	79,030	5,115,700	23.5	51,172
富士市	255,839	49,394,758	4,020,484	8.1	15,715	0	0.0	0	4,020,484	8.1	15,715	5,907,792	12.0	23,092
磐田市	170,419	39,430,613	7,619,365	19.3	44,710	0	0.0	0	7,619,365	19.3	44,710	9,248,705	23.5	54,270
焼津市	141,338	27,317,101	5,512,944	20.2	39,005	1,377,956	5.0	9,749	6,890,900	25.2	48,755	10,621,969	38.9	75,153
掛川市	117,792	26,775,728	4,459,799	16.7	37,862	0	0.0	0	4,459,799	16.7	37,862	2,633,251	9.8	22,355
藤枝市	146,531	27,893,758	9,645,195	34.6	65,824	1,088,940	3.9	7,431	10,734,135	38.5	73,255	5,633,534	20.2	38,446
御殿場市	89,178	18,148,805	1,644,194	9.1	18,437	10,412	0.1	117	1,654,606	9.1	18,554	2,697,144	14.9	30,244
袋井市	87,603	18,918,719	1,785,423	9.4	20,381	621,146	3.3	7,090	2,406,569	12.7	27,471	3,764,383	19.9	42,971
下田市	22,714	6,084,295	1,069,084	17.6	47,067	700	0.0	31	1,069,784	17.6	47,098	1,230,012	20.2	54,152
裾野市	52,711	12,798,017	5,376,184	42.0	101,994	236,852	1.9	4,493	5,613,036	43.9	106,487	3,352,087	26.2	63,594
湖西市	60,363	14,442,690	2,503,117	17.3	41,468	134,123	0.9	2,222	2,637,240	18.3	43,690	1,716,303	11.9	28,433
伊豆市	31,842	10,331,940	5,310,056	51.4	166,763	507,449	4.9	15,936	5,817,505	56.3	182,699	1,998,492	19.3	62,763
御前崎市	33,358	9,552,143	8,368,773	87.6	250,878	205,196	2.1	6,151	8,573,969	89.8	257,029	4,079,525	42.7	122,295
菊川市	47,955	11,310,718	2,272,049	20.1	47,379	2,443	0.0	51	2,274,492	20.1	47,430	726,369	6.4	15,147
伊豆の国市	49,498	11,598,337	3,995,616	34.4	80,723	1,115,104	9.6	22,528	5,110,720	44.1	103,251	418,336	3.6	8,452
牧之原市	46,522	12,394,918	3,236,590	26.1	69,571	822,808	6.6	17,686	4,059,398	32.8	87,258	398,230	3.2	8,560
東伊豆町	12,742	3,537,127	625,977	17.7	49,127	0	0.0	0	625,977	17.7	49,127	256,642	7.3	20,141
河津町	7,498	2,515,786	723,564	28.8	96,501	112,389	4.5	14,989	835,953	33.2	111,490	876,722	34.8	116,927
南伊豆町	8,669	3,202,584	1,257,165	39.3	145,018	3	0.0	0	1,257,168	39.3	145,019	719,021	22.5	82,942
松崎町	7,007	2,414,235	1,080,728	44.8	154,235	0	0.0	0	1,080,728	44.8	154,235	991,596	41.1	141,515
西伊豆町	8,416	3,570,216	2,664,115	74.6	316,554	2,186	0.1	260	2,666,301	74.7	316,813	2,692,267	75.4	319,899
函南町	38,363	7,569,249	1,731,619	22.9	45,138	5,741	0.1	150	1,737,360	23.0	45,287	669,452	8.8	17,450
清水町	32,686	6,378,930	1,495,791	23.4	45,762	192,884	3.0	5,901	1,688,675	26.5	51,664	269,227	4.2	8,237
長泉町	43,000	10,254,105	4,865,095	47.4	113,142	51,838	0.5	1,206	4,916,933	48.0	114,347	2,328,343	22.7	54,148
小山町	19,134	5,274,798	600,808	11.4	31,400	1,019	0.0	53	601,827	11.4	31,453	954,268	18.1	49,873
吉田町	29,681	6,506,568	2,013,494	30.9	67,838	30,698	0.5	1,034	2,044,192	31.4	68,872	479,635	7.4	16,160
川根本町	7,281	4,094,182	1,687,754	41.2	231,802	94,098	2.3	12,924	1,781,852	43.5	244,726	1,979,628	48.4	271,890
森町	18,813	4,967,798	2,113,864	42.6	112,362	200,288	4.0	10,646	2,314,152	46.6	123,008	567,606	11.4	30,171

*標準財政規模には臨時財政対策債発行可能額を含む。

市町村税の市町別調定収入状況(平成28年度)

区分 市町名	調定済額			収入済額			収入率			
	現年課税分 A 千円	滞納繰越分 B 千円	合計 C 千円	現年課税分 D 千円	滞納繰越分 E 千円	合計 F 千円	D/A*100 %	E/B*100 %	F/C*100 %	前年度 %
県計	630,047,674	24,396,292	654,443,966	624,230,227	6,671,546	630,901,773	99.1	27.3	96.4	95.8
市計	591,100,593	22,554,732	613,655,325	585,783,330	6,207,066	591,990,396	99.1	27.5	96.5	95.9
町計	38,947,081	1,841,560	40,788,641	38,446,897	464,480	38,911,377	98.7	25.2	95.4	94.8
静岡市	126,054,607	2,771,823	128,826,430	125,225,108	1,104,704	126,329,812	99.3	39.9	98.1	97.4
浜松市	129,669,693	3,672,001	133,341,694	128,764,701	1,086,861	129,851,562	99.3	29.6	97.4	96.9
沼津市	35,209,210	1,521,653	36,730,863	34,756,188	406,048	35,162,236	98.7	26.7	95.7	95.3
熱海市	9,773,754	1,055,565	10,829,319	9,542,986	214,570	9,757,556	97.6	20.3	90.1	89.6
三島市	17,352,545	630,829	17,983,374	17,243,434	189,865	17,433,299	99.4	30.1	96.9	96.3
富士宮市	20,770,624	1,086,780	21,857,404	20,497,204	355,001	20,852,205	98.7	32.7	95.4	94.4
伊東市	11,167,440	2,119,657	13,287,097	10,834,918	292,831	11,127,749	97.0	13.8	83.7	82.6
島田市	14,575,408	395,417	14,970,825	14,470,626	105,147	14,575,773	99.3	26.6	97.4	97.0
富士市	45,839,944	1,313,194	47,153,138	45,492,289	402,103	45,894,392	99.2	30.6	97.3	96.6
磐田市	27,259,787	1,150,398	28,410,185	27,046,381	336,020	27,382,401	99.2	29.2	96.4	95.6
焼津市	21,090,185	966,072	22,056,257	20,848,107	260,068	21,108,175	98.9	26.9	95.7	95.5
掛川市	20,609,088	706,736	21,315,824	20,464,631	159,983	20,624,614	99.3	22.6	96.8	96.2
藤枝市	21,244,791	873,652	22,118,443	21,068,156	219,419	21,287,575	99.2	25.1	96.2	95.6
御殿場市	16,016,245	788,719	16,804,964	15,864,174	228,036	16,092,210	99.1	28.9	95.8	94.7
袋井市	14,886,819	656,068	15,542,887	14,730,860	143,610	14,874,470	99.0	21.9	95.7	95.3
下田市	2,908,262	290,281	3,198,543	2,844,623	84,937	2,929,560	97.8	29.3	91.6	89.8
裾野市	10,901,979	270,374	11,172,353	10,816,168	78,737	10,894,905	99.2	29.1	97.5	97.4
湖西市	11,468,464	381,442	11,849,906	11,382,963	106,727	11,489,690	99.3	28.0	97.0	96.7
伊豆市	4,338,073	490,939	4,829,012	4,233,869	76,020	4,309,889	97.6	15.5	89.2	89.0
御前崎市	7,934,070	358,933	8,293,003	7,875,739	138,717	8,014,456	99.3	38.6	96.6	95.4
菊川市	7,232,046	245,907	7,477,953	7,160,033	74,963	7,234,996	99.0	30.5	96.8	96.0
伊豆の国市	6,810,063	529,788	7,339,851	6,704,009	74,371	6,778,380	98.4	14.0	92.4	91.4
牧之原市	7,987,496	278,504	8,266,000	7,916,163	68,328	7,984,491	99.1	24.5	96.6	96.2
東伊豆町	2,057,788	229,728	2,287,516	1,958,821	44,522	2,003,343	95.2	19.4	87.6	85.2
河津町	1,000,892	85,796	1,086,688	976,956	28,788	1,005,744	97.6	33.6	92.6	88.4
南伊豆町	903,049	52,128	955,177	893,220	10,240	903,460	98.9	19.6	94.6	93.7
松崎町	676,990	85,067	762,057	665,136	27,998	693,134	98.2	32.9	91.0	87.6
西伊豆町	969,518	25,567	995,085	963,928	10,451	974,379	99.4	40.9	97.9	97.2
函南町	5,329,776	512,745	5,842,521	5,238,241	97,858	5,336,099	98.3	19.1	91.3	90.3
清水町	5,481,113	230,739	5,711,852	5,416,057	41,526	5,457,583	98.8	18.0	95.5	95.6
長泉町	9,715,532	233,403	9,948,935	9,625,117	84,921	9,710,038	99.1	36.4	97.6	97.4
小山町	3,764,062	76,622	3,840,684	3,732,004	40,839	3,772,843	99.1	53.3	98.2	97.9
吉田町	5,243,866	180,384	5,424,250	5,200,708	47,499	5,248,207	99.2	26.3	96.8	96.5
川根本町	1,351,908	26,990	1,378,898	1,344,526	7,187	1,351,713	99.5	26.6	98.0	97.7
森町	2,452,587	102,391	2,554,978	2,432,183	22,651	2,454,834	99.2	22.1	96.1	95.9

個人市町村民税の市町別調定収入状況(平成28年度)

区分 市町名	調定済額			収入済額			収入率			
	現年課税分 A 千円	滞納繰越分 B 千円	合計 C 千円	現年課税分 D 千円	滞納繰越分 E 千円	合計 F 千円	D/A*100 %	E/B*100 %	F/C*100 %	前年度 %
県計	210,061,758	11,131,777	221,193,535	207,368,315	3,122,553	210,490,868	98.7	28.1	95.2	94.3
市計	198,084,255	10,417,382	208,501,637	195,551,202	2,950,532	198,501,734	98.7	28.3	95.2	94.3
町計	11,977,503	714,395	12,691,898	11,817,113	172,021	11,989,134	98.7	24.1	94.5	93.8
静岡市	41,834,216	1,453,732	43,287,948	41,369,778	537,804	41,907,582	98.9	37.0	96.8	95.9
浜松市	47,575,223	2,264,298	49,839,521	47,010,755	624,058	47,634,813	98.8	27.6	95.6	94.8
沼津市	11,607,024	583,586	12,190,610	11,424,526	188,786	11,613,312	98.4	32.3	95.3	94.6
熱海市	2,061,451	268,509	2,329,960	2,000,237	51,981	2,052,218	97.0	19.4	88.1	87.0
三島市	6,930,349	366,237	7,296,586	6,879,586	109,281	6,988,867	99.3	29.8	95.8	94.9
富士宮市	6,966,347	449,732	7,416,079	6,869,354	145,979	7,015,333	98.6	32.5	94.6	92.9
伊東市	2,913,555	587,075	3,500,630	2,816,673	97,382	2,914,055	96.7	16.6	83.2	81.2
島田市	4,964,243	190,001	5,154,244	4,919,307	47,401	4,966,708	99.1	24.9	96.4	96.1
富士市	14,600,064	687,401	15,287,465	14,412,118	220,777	14,632,895	98.7	32.1	95.7	94.5
磐田市	9,251,204	589,061	9,840,265	9,143,513	151,902	9,295,415	98.8	25.8	94.5	93.3
焼津市	7,298,078	488,696	7,786,774	7,188,954	121,515	7,310,469	98.5	24.9	93.9	93.5
掛川市	6,503,479	327,050	6,830,529	6,424,444	86,807	6,511,251	98.8	26.5	95.3	94.7
藤枝市	7,859,740	433,905	8,293,645	7,775,843	114,855	7,890,698	98.9	26.5	95.1	94.1
御殿場市	5,440,631	337,341	5,777,972	5,368,630	113,804	5,482,434	98.7	33.7	94.9	93.4
袋井市	4,668,863	324,823	4,993,686	4,593,887	68,927	4,662,814	98.4	21.2	93.4	92.7
下田市	884,957	103,750	988,707	866,120	31,451	897,571	97.9	30.3	90.8	88.3
裾野市	3,279,335	128,447	3,407,782	3,240,905	29,848	3,270,753	98.8	23.2	96.0	95.7
湖西市	3,471,994	194,630	3,666,624	3,423,964	56,101	3,480,065	98.6	28.8	94.9	94.3
伊豆市	1,303,516	128,631	1,432,147	1,275,606	31,452	1,307,058	97.9	24.5	91.3	90.5
御前崎市	1,738,908	129,130	1,868,038	1,714,685	29,580	1,744,265	98.6	22.9	93.4	92.3
菊川市	2,337,408	128,110	2,465,518	2,301,819	33,652	2,335,471	98.5	26.3	94.7	93.9
伊豆の国市	2,438,256	154,526	2,592,782	2,401,410	29,358	2,430,768	98.5	19.0	93.8	92.0
牧之原市	2,155,414	98,711	2,254,125	2,129,088	27,831	2,156,919	98.8	28.2	95.7	95.3
東伊豆町	440,509	42,979	483,488	429,060	16,645	445,705	97.4	38.7	92.2	89.3
河津町	266,010	16,353	282,363	259,605	6,457	266,062	97.6	39.5	94.2	92.7
南伊豆町	251,081	12,506	263,587	248,630	3,424	252,054	99.0	27.4	95.6	95.2
松崎町	216,889	11,243	228,132	214,361	4,683	219,044	98.8	41.7	96.0	94.3
西伊豆町	261,874	2,122	263,996	261,383	1,214	262,597	99.8	57.2	99.5	99.2
函南町	1,895,951	193,670	2,089,621	1,857,145	38,233	1,895,378	98.0	19.7	90.7	89.9
清水町	1,919,432	146,657	2,066,089	1,888,750	25,821	1,914,571	98.4	17.6	92.7	92.1
長泉町	3,019,062	119,586	3,138,648	2,995,717	28,538	3,024,255	99.2	23.9	96.4	95.9
小山町	1,075,709	25,543	1,101,252	1,063,617	7,933	1,071,550	98.9	31.1	97.3	97.3
吉田町	1,514,468	87,064	1,601,532	1,492,466	24,635	1,517,101	98.5	28.3	94.7	94.2
川根本町	250,864	8,570	259,434	249,090	2,660	251,750	99.3	31.0	97.0	96.8
森町	865,654	48,102	913,756	857,289	11,778	869,067	99.0	24.5	95.1	94.6

固定資産税の市町別調定収入状況(平成28年度)

区分 市町名	調定済額			収入済額			収入率			前年度 %
	現年課税分 A 千円	滞納繰越分 B 千円	合計 C 千円	現年課税分 D 千円	滞納繰越分 E 千円	合計 F 千円	D/A*100 %	E/B*100 %	F/C*100 %	
県計	282,745,272	10,739,767	293,485,039	280,205,571	2,901,966	283,107,537	99.1	27.0	96.5	95.8
市計	262,940,010	9,726,843	272,666,853	260,707,735	2,632,886	263,340,621	99.2	27.1	96.6	96.0
町計	19,805,262	1,012,924	20,818,186	19,497,836	269,080	19,766,916	98.4	26.6	95.0	94.1
静岡市	52,869,299	995,443	53,864,742	52,541,543	436,123	52,977,666	99.4	43.8	98.4	97.8
浜松市	52,319,862	1,058,412	53,378,274	52,057,457	358,258	52,415,715	99.5	33.8	98.2	97.7
沼津市	15,755,260	712,854	16,468,114	15,551,684	169,954	15,721,638	98.7	23.8	95.5	95.0
熱海市	4,759,988	570,517	5,330,505	4,638,600	119,530	4,758,130	97.4	21.0	89.3	88.6
三島市	7,185,762	208,222	7,393,984	7,140,933	62,701	7,203,634	99.4	30.1	97.4	96.9
富士宮市	9,510,777	523,516	10,034,293	9,367,751	176,628	9,544,379	98.5	33.7	95.1	94.3
伊東市	5,474,554	1,182,529	6,657,083	5,300,210	150,611	5,450,821	96.8	12.7	81.9	80.9
島田市	6,791,068	164,165	6,955,233	6,744,551	47,219	6,791,770	99.3	28.8	97.6	97.2
富士市	21,855,423	493,471	22,348,894	21,734,437	145,000	21,879,437	99.4	29.4	97.9	97.4
磐田市	12,713,573	463,205	13,176,778	12,630,444	153,880	12,784,324	99.3	33.2	97.0	96.2
焼津市	9,627,351	401,186	10,028,537	9,519,524	117,830	9,637,354	98.9	29.4	96.1	95.9
掛川市	9,682,714	304,626	9,987,340	9,635,485	57,146	9,692,631	99.5	18.8	97.0	96.3
藤枝市	9,142,866	364,756	9,507,622	9,068,218	87,019	9,155,237	99.2	23.9	96.3	95.8
御殿場市	7,194,499	394,565	7,589,064	7,125,202	100,235	7,225,437	99.0	25.4	95.2	93.9
袋井市	6,650,549	261,967	6,912,516	6,589,999	58,355	6,648,354	99.1	22.3	96.2	95.8
下田市	1,360,067	155,090	1,515,157	1,323,496	45,020	1,368,516	97.3	29.0	90.3	88.6
裾野市	5,055,473	122,992	5,178,465	5,014,227	42,042	5,056,269	99.2	34.2	97.6	97.4
湖西市	6,054,334	161,265	6,215,599	6,023,386	41,376	6,064,762	99.5	25.7	97.6	97.2
伊豆市	2,401,271	332,033	2,733,304	2,333,073	39,290	2,372,363	97.2	11.8	86.8	87.0
御前崎市	5,246,455	220,217	5,466,672	5,215,489	107,250	5,322,739	99.4	48.7	97.4	95.9
菊川市	3,596,335	100,943	3,697,278	3,566,325	36,438	3,602,763	99.2	36.1	97.4	96.5
伊豆の国市	3,336,992	362,917	3,699,909	3,272,650	42,212	3,314,862	98.1	11.6	89.6	89.1
牧之原市	4,355,538	171,952	4,527,490	4,313,051	38,769	4,351,820	99.0	22.5	96.1	95.6
東伊豆町	1,267,841	181,162	1,449,003	1,182,240	24,969	1,207,209	93.2	13.8	83.3	80.6
河津町	586,772	66,794	653,566	570,175	21,818	591,993	97.2	32.7	90.6	83.7
南伊豆町	518,847	38,436	557,283	511,982	6,331	518,313	98.7	16.5	93.0	91.9
松崎町	333,911	70,357	404,268	325,261	22,767	348,028	97.4	32.4	86.1	80.8
西伊豆町	537,906	22,850	560,756	532,984	8,913	541,897	99.1	39.0	96.6	95.4
函南町	2,387,127	268,172	2,655,299	2,344,155	52,823	2,396,978	98.2	19.7	90.3	88.7
清水町	2,475,924	68,942	2,544,866	2,448,125	12,823	2,460,948	98.9	18.6	96.7	97.1
長泉町	4,536,700	100,026	4,636,726	4,475,185	52,353	4,527,538	98.6	52.3	97.6	97.6
小山町	2,235,576	50,734	2,286,310	2,216,167	32,760	2,248,927	99.1	64.6	98.4	97.8
吉田町	2,679,071	80,420	2,759,491	2,661,778	19,658	2,681,436	99.4	24.4	97.2	96.9
川根本町	982,317	15,300	997,617	977,372	4,109	981,481	99.5	26.9	98.4	98.2
森町	1,263,270	49,731	1,313,001	1,252,412	9,756	1,262,168	99.1	19.6	96.1	96.0